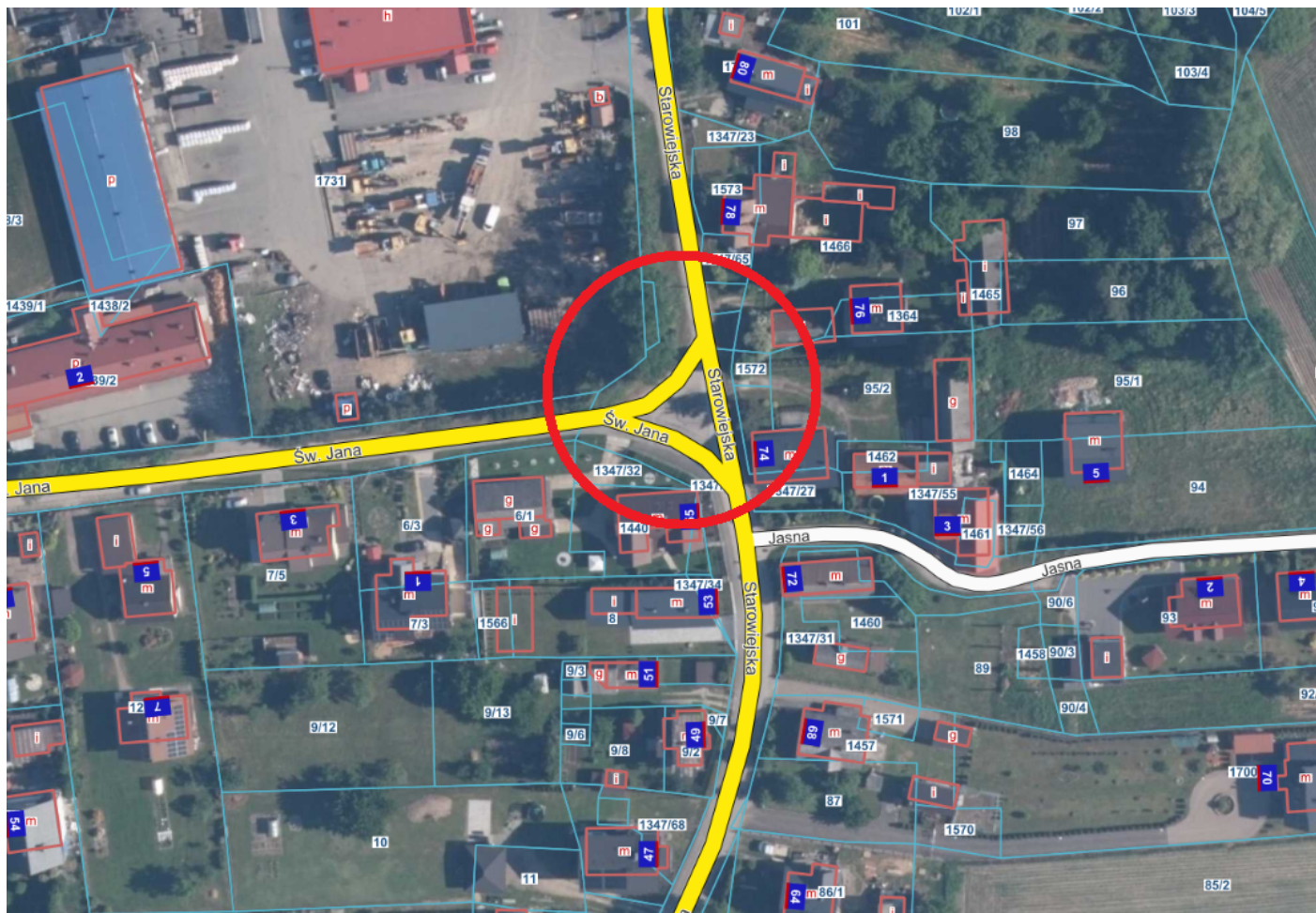


*skrzyżowanie ul. Jagodowej z ul. Św. Jana i ul. Długą w Podolszu



* skrzyżowanie ul. Św. Jana z ul. Starowiejską w Podolszu



Poniżej przedstawiono zmiany we wprowadzanej organizacji ruchu (zmiany dotyczą m.in. pierwszeństwa na skrzyżowaniach) :

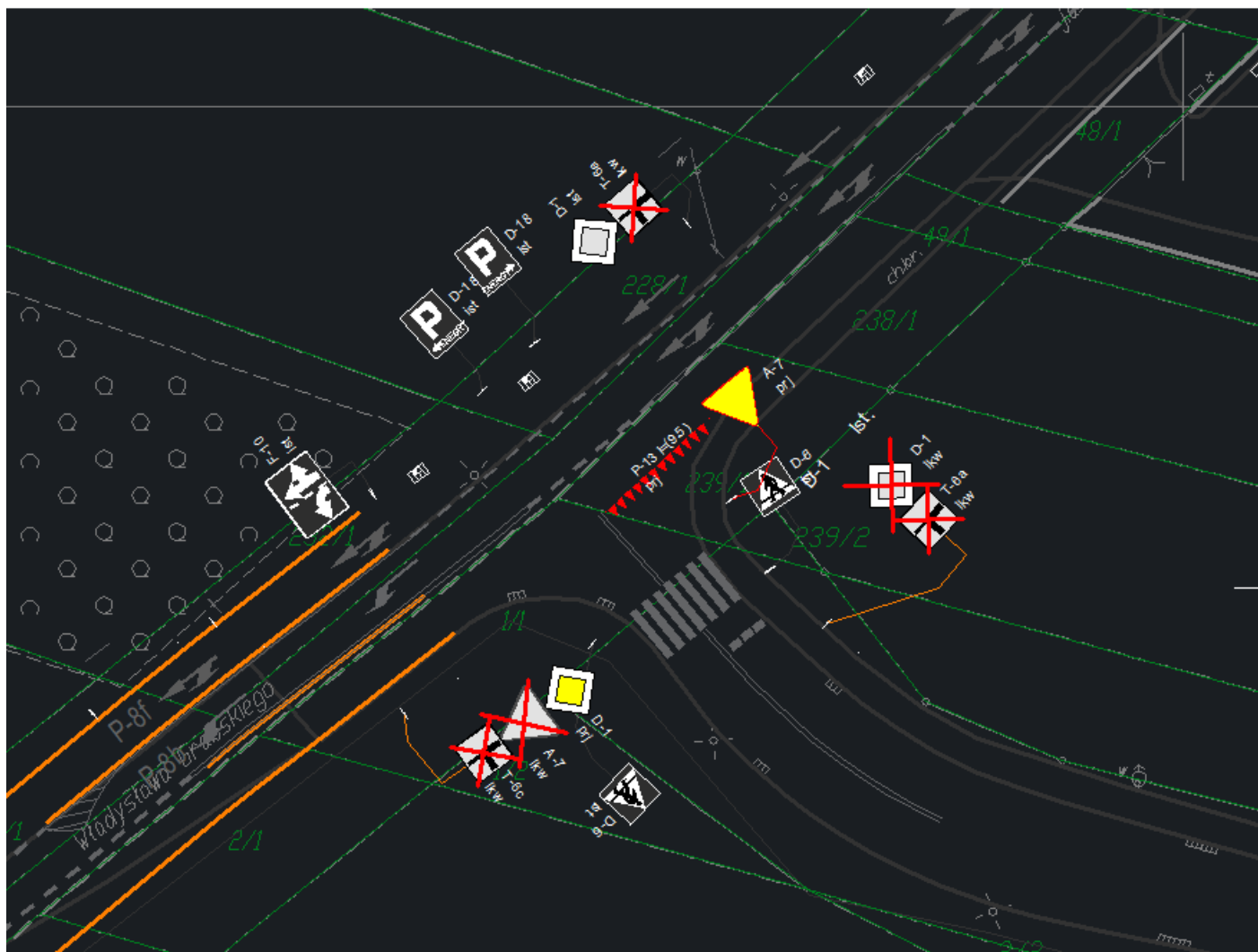
*ze względu na zmianę natężenia ruchu na ul. Jagodowej oraz ograniczoną widoczność przy wyjeździe z ul. Długiej - zmienia się pierwszeństwo na skrzyżowaniu ul. Jagodowej z ul. Długą



*z uwagi na niejednoznaczne rozwiązanie pierwszeństwa na skrzyżowaniu ul. Św. Jana z ul. Starowiejską wprowadza się ruch jednokierunkowy przy figurze



*z uwagi na natężenie ruchu na ul. Grabskiego zmienia się pierwszeństwo na skrzyżowaniu ul. Grabskiego z ul. Rybarskiego



Powyższe zmiany podyktowane są zaobserwowanym znacznie większym natężeniem ruchu na kierunkach, które po zmianie będą stanowiły drogi z pierwszeństwem.

Mieszkańców i osoby korzystające z przedmiotowych skrzyżowań prosimy o uwagę i ostrożność, szczególnie w pierwszych dniach wprowadzenia organizacji, by nie spowodować kolizji jadąc „na pamięć”.

Mamy nadzieję, że powyższe zmiany usprawnią ruch i poprawią bezpieczeństwo uczestników ruchu drogowego.

[wszystkie aktualności](#)