

[do góry](#)



Strona Gminy Zator

<https://www.zator.pl/urząd/aktualności/Okres-zwiększającego-się-ryzyka-wystąpienia-ognisk-Afrykańskiego-Pomoru-Swin/idn:6641/printpdf.html>

Aktualności

Okres zwiększającego się ryzyka wystąpienia ognisk Afrykańskiego Pomoru Świń 2023-07-25

Informacja Powiatowego Lekarza Weterynarii w Oświęcimiu

W związku z okresem zwiększającego się ryzyka wystąpienia ognisk AFRYKAŃSKIEGO POMORU ŚWIŃ – ognisk ASF,

Powiatowy Lekarz Weterynarii w Oświęcimiu

przekazuje poniżej informacje:

Afrykański pomór świń (ASF) to szybko szerząca się choroba wirusowa, na którą podatne są świnię domowe oraz dziki. Ludzie nie są wrażliwi na zakażenie wirusem ASF, w związku z czym choroba ta nie stwarza zagrożenia dla ich zdrowia i życia. Najczęstszą przyczyną zakażenia świń jest bezpośredni i pośredni kontakt ze zwierzętami zakażonymi (w tym z dzikami) lub zakażonymi odpadkami żywnościowymi. Rozprzestrzenianie się wirusa między gospodarstwami jest łatwe, za pośrednictwem osób odwiedzających zarażone gospodarstwo lub zakażonej paszy, wody, czy maszyn i narzędzi rolniczych. **U świń mogą pojawić się następujące objawy: wysoka gorączka, z tym że gorączkujące świnię mają początkowo zachowany apetyt i zachowują się normalnie; liczne padnięcia świń w każdym wieku; sinica skóry uszu, brzucha i boków ciała, drobne, lecz liczne wybroczyny w skórze; duszność, pienisty lub krwisty wypływ z nosa; biegunka, często z domieszką krwi.**

Jak zapobiegać afrykańskiemu pomorowi świń? Należy przestrzegać zasad bioasekuracji, tj. przepisów ujętych w rozporządzeniu Ministra Rolnictwa i Rozwoju Wsi z dnia 6 maja 2015 r. w sprawie środków podejmowanych w związku z wystąpieniem afrykańskiego pomoru świń (Dz. U. z 2021r.poz.1485), czyli m.in.: ograniczyć dostęp osobom postronnym do pomieszczeń lub miejsc, w których znajdują się zwierzęta; zabezpieczyć swoje gospodarstwo przed przedostaniem się dzików; zabezpieczyć świnię i paszę przed dostępem zwierząt wolno żyjących oraz domowych; stosować w gospodarstwie procedury sanitarne -utrzymywać gospodarstwo w czystości, stosować odkażanie bieżące, używać osobnego obuwia, odzieży ochronnej oraz narzędzi do obsługi zwierząt; nie wprowadzać do gospodarstwa zwierząt niewiadomego pochodzenia czyli bez świadectwa zdrowia lub wykazujących jakiegokolwiek objawy osłabienia; nie skarmiać zwierząt odpadkami żywności; po pobycie w lesie nie wchodzić do świń przez 72 h.

Podejrzewasz wystąpienie afrykańskiego pomoru świń? Posiadacz zwierząt, który zauważył objawy nasuwające podejrzenie choroby zakaźnej, jest zobowiązany do natychmiastowego zgłoszenia podejrzenia choroby (obowiązek ustawowy). Zgłoszenie należy przekazać do Powiatowego Lekarza Weterynarii w Oświęcimiu – tel. 33 843 29 95, albo za pośrednictwem terenowego lekarza weterynarii lub właściwego miejscowo organu samorządu terytorialnego (wójta, burmistrza).

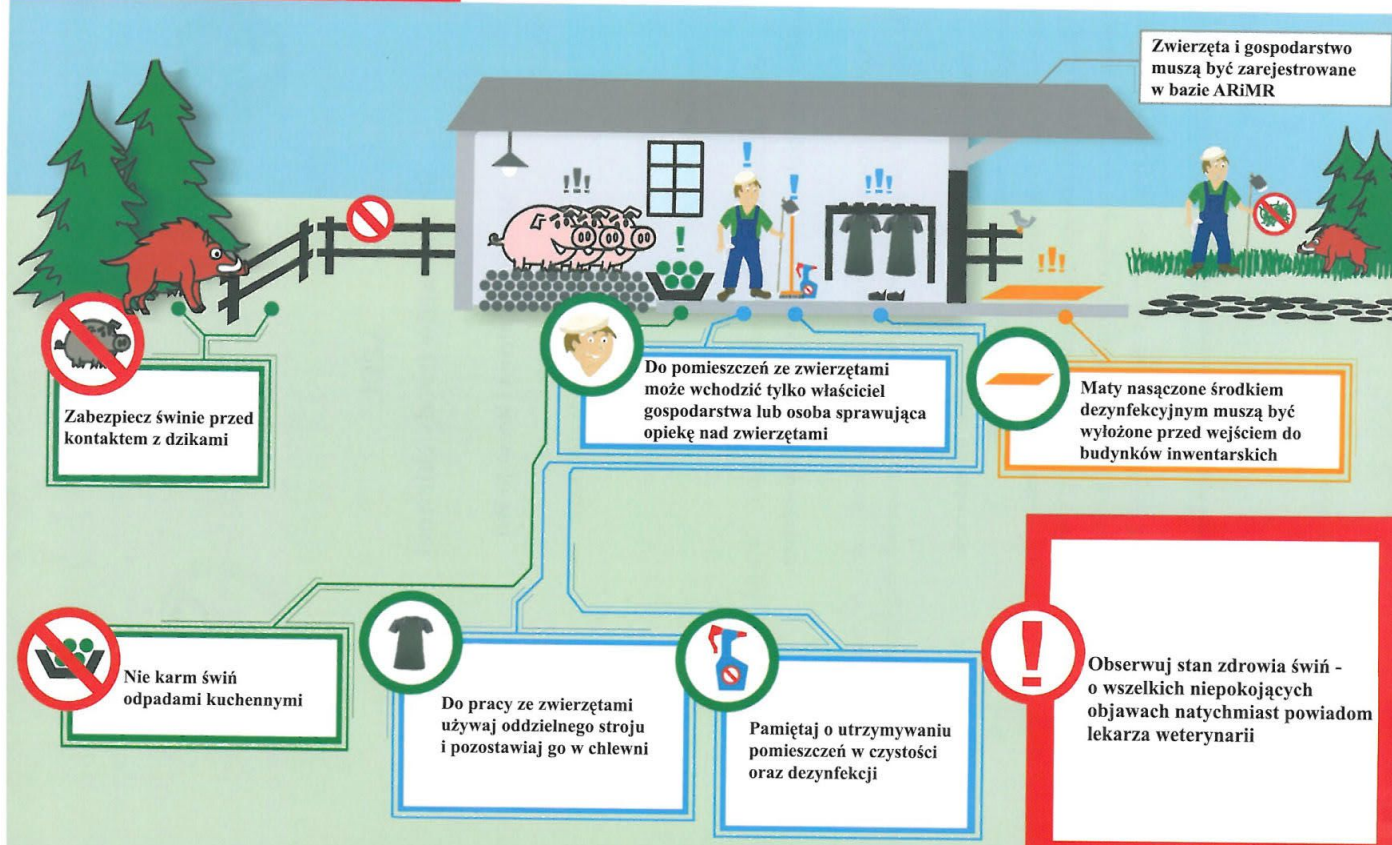
Od 2018 r. Inspekcja Weterynaryjna w Oświęcimiu rozpoczęła i nadal będzie prowadzić kontrole weterynaryjne w zakresie spełnienia ww. wymagań. W przypadku stwierdzenia nieprawidłowości, postępowanie administracyjne może być zakończone nawet nakazem uboju lub zabicia świń oraz zakazem ich utrzymywania w gospodarstwie.

W przypadku wykrycia ASF w gospodarstwie, w którym przestrzegane są przepisy prawa dotyczące zdrowia zwierząt oraz identyfikacji i rejestracji świń – właścicielowi przysługuje pełne odszkodowanie za zabite zwierzęta, zniszczone pasze, produkty i sprzęt w gospodarstwie.

PLW w Oświęcimiu lek.wet. Agnieszka Stachera

UWAGA ! ASF

ZASADY KTÓRYCH NALEŻY PRZESTRZEGAĆ W CELU OCHRONY GOSPODARSTWA PRZED WIRUSEM AFRYKAŃSKIEGO POMORU ŚWIŃ (ASF)





APEL

do hodowców trzody chlewnej

Ministra Rolnictwa i Rozwoju Wsi
oraz
Głównego Lekarza Weterynarii

Szanowni Państwo!

ASF, czyli afrykański pomór świń – nie jest groźny dla ludzi, ale jest bardzo szkodliwy dla gospodarki i niebezpieczny dla Waszych gospodarstw.

Główną przyczyną rozprzestrzeniania się wirusa są zarażone dziki. Niestety przyczyną bywa też człowiek i dlatego przypominamy o podstawowych zasadach postępowania.

Prosimy o bezwzględne przestrzeganie zasad bioasekuracji:

- nie kupujcie świń z niewiadomego źródła pochodzenia,
- utrzymujcie świnię w sposób wykluczający kontakt z dzikami,
- stosujcie tylko pasze zabezpieczone przed dostępem zwierząt wolno żyjących,
- wyłóżcie maty nasączone środkiem dezynfekcyjnym przed wjazdami i wyjazdami z gospodarstw oraz przed wejściami do pomieszczeń, w których utrzymywane są świnię.

Przypominamy też, że za brak stosowania zasad bioasekuracji będą nakładane kary administracyjne.

[wszystkie aktualności](#)