



## Aktualności

### Co sadzić by nie przesadzić? Wpływ drzew na energetykę. 2023-02-22

Razem można jeszcze lepiej zadbać o bezpieczne i ciągłe dostawy energii elektrycznej, o przyrodę oraz o ładne otoczenie. Jak to zrobić? Na przykład sadząc w pobliżu słupów i linii energetycznych rośliny, które nie będą wpływać na infrastrukturę.

Drzewa:

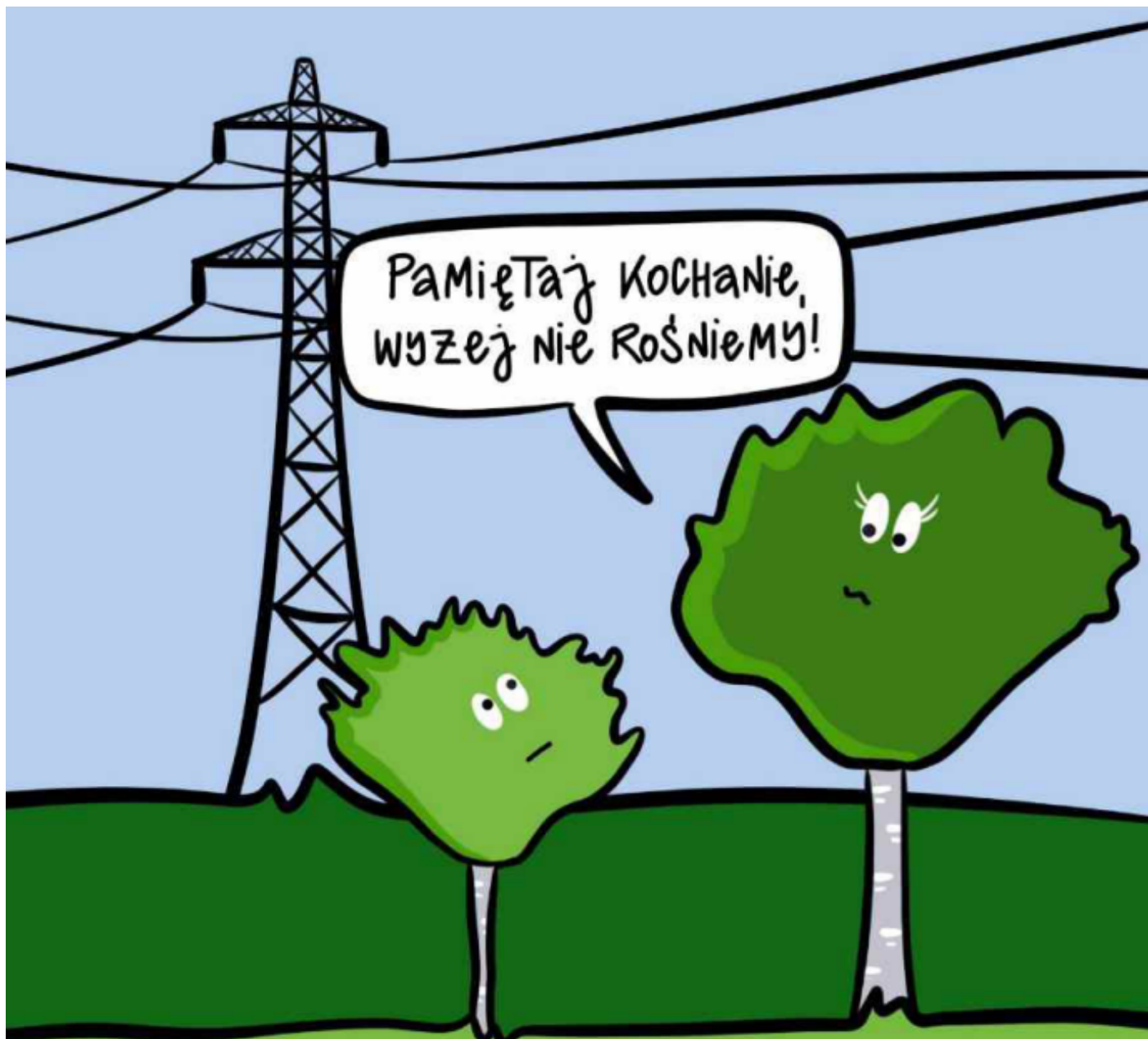
- produkują tlen, pochłaniają CO2 i inne zanieczyszczenia, których w miastach jest coraz więcej
- obniżają temperaturę wokół, pochłaniając promieniowanie słoneczne
- obniżają poziom hałasu
- w czasie ulewy zatrzymują część wody na liściach i korze
- pomagają w rolnictwie – chronią plony i glebę
- zielone miejsca sprzyjają relaksowi, redukcji stresu, zdrowieniu
- redukcją elektrosmog.

Wysokie drzewa, których gałęzie znajdują się blisko linii energetycznych bardzo często powodują awarie. Gałęzie, które zerwał wiatr lub te oblodzone i uginające się pod naporem śniegu łamią się, spadają na przewody i je niszczą. Często też łamią betonowe słupy. W takich sytuacjach pracownicy TAURON Dystrybucji muszą zadbać o to, aby prąd powrócił do wszystkich budynków.





Jeśli wybierze odpowiednie gatunki drzew i krzewów już na etapie projektowania zieleni w pobliżu linii i urządzeń energetycznych

- w kolejnych latach ich gałęzie nie będą wpływały na dostawy energii elektrycznej. Dęby, sosny i modrzewie należy sadzić tam, gdzie nie przebiegają linie energetyczne, gdzie mogą osiągać swoje rozmiary.



PONIŻEJ DO POBRANIA CIEKAWY, ILUSTROWANY PORADNIK DOTYCZĄCY M.IN. GATUNKÓW DRZEW, WSKAZÓWEK ICH SADZENIA I KSZTAŁTOWANIA.

	Nazwa pliku	Data publikacji	Rozmiar	Pobierz
Kategoria: <b>Powiązane pliki</b> [ 1 ]				
	<a href="#">poradnik_Co sadzic-by-nie-przesadzic(1).pdf</a>	23-02-22 08:59	15.84MB	 <a href="#">pobierz</a>

[wszystkie aktualności](#)