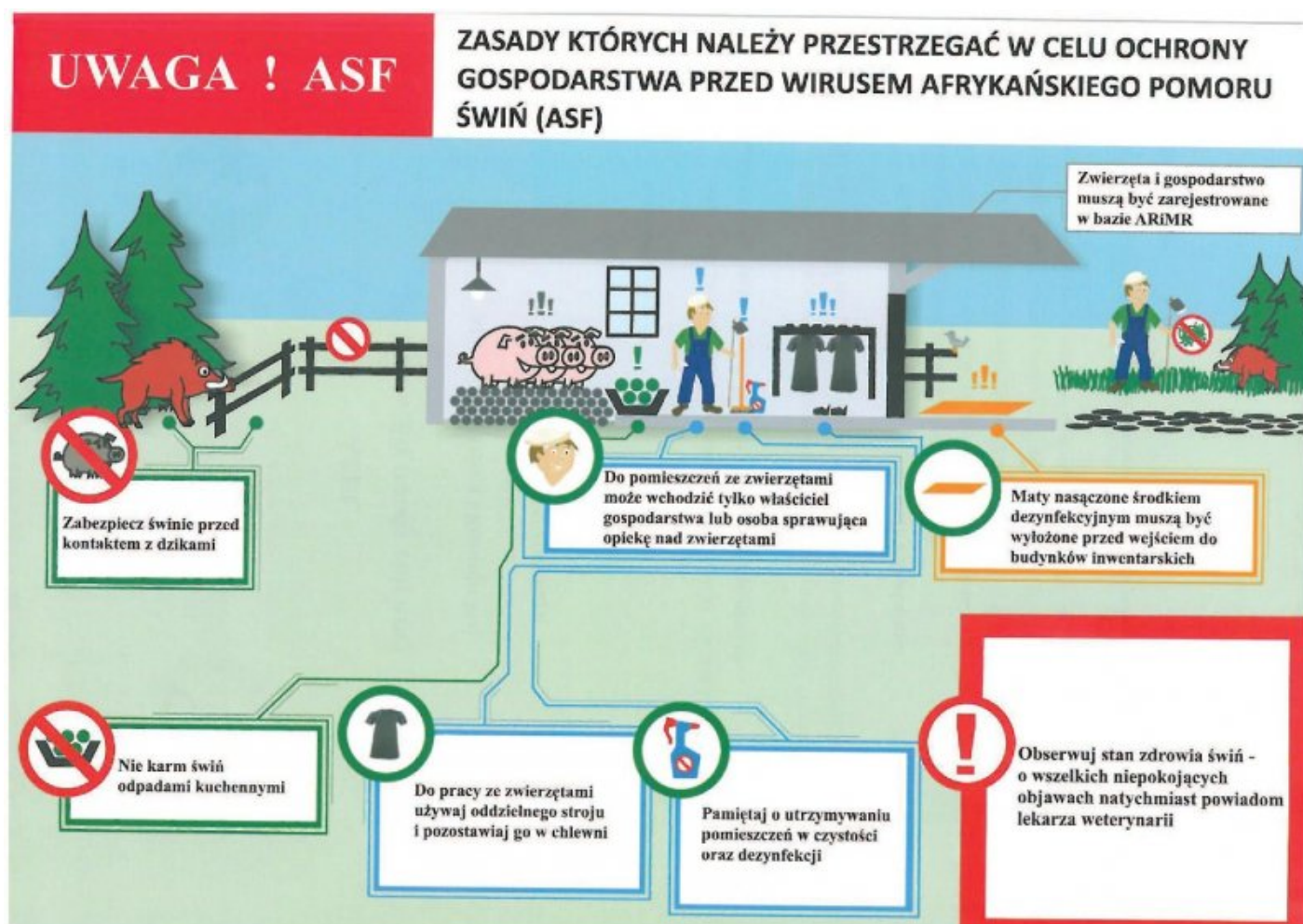




Aktualności

A P E L POWIATOWEGO LEKARZA WETERYNARII W OŚWIĘCIMIU 2021-05-12



W związku z utrzymującą się niekorzystną sytuacją epizootyczną w zakresie afrykańskiego pomoru świń na terenie Polski oraz w związku ze zbliżającym się okresem zwiększonego ryzyka jego rozprzestrzenienia z uwagi na rozpoczęcie prac polowych, zwiększoną aktywnością turystyczną Powiatowy Lekarz Weterynarii w Oświęcimiu informuje, że:

za ochronę stada przed afrykańskim pomorem świń odpowiada właściciel gospodarstwa, zgodnie z 42 ustawy z dnia 11 marca 2004 r. o ochronie zdrowia zwierząt oraz zwalczaniu chorób zakaźnych zwierząt, posiadacz zwierząt jest obowiązany do niezwłocznego zgłoszenia podejrzenia wystąpienia ASF. Niepokojące objawy: gorączka, może osiągać nawet do 42°C, przyśpieszony oddech, osowiałość, możliwa utrata apetytu i pragnienia (niekoniecznie), przekrwienia lub zasinienia mogą wystąpić na uszach, ogonie, kończynach i klatce piersiowej. Zazwyczaj pierwsze w stadzie chorują duże sztuki: lochy, knury, tuczniki. Padnięcia nawet pojedynczych świń w stadzie mogą być skutkiem rozwijania się zakażenia świń wirusem ASF w gospodarstwie za brak stosowania zasad bioasekuracji stosowane są kary administracyjne

Aby nie dopuścić do rozprzestrzeniania się ASF na terenie naszego kraju, należy wyeliminować wszystkie możliwe drogi rozprzestrzeniania się wirusa ASFV. Dlatego Powiatowy Lekarz Weterynarii w Oświęcimiu przypomina hodowcom świń o konieczności przestrzegania **zasad bioasekuracji** zawartych w rozporządzeniu Ministra Rolnictwa i Rozwoju Wsi z dnia 6 maja 2015 r. w sprawie środków podejmowanych w związku z wystąpieniem afrykańskiego pomoru świń (Dz. U. z 2018 poz. 290 wraz ze zmianami zawartymi w Dz. U. z 2018 r. poz. 328 i 360 oraz z 2019 r. poz. 90 i 1558) na terenie gospodarstwa, w tym między innymi :

zabezpieczyć teren gospodarstwa przed kontaktem z dzikami – szczelne ogrodzenie (w przypadku wystąpienia choroby na terenie) bramy wjazdowe i drzwi do chlewni zamknięte

ograniczyć do niezbędnego minimum liczbę osób wizytujących gospodarstwo

ograniczyć do minimum wjazdy samochodów na teren gospodarstwa.

ograniczyć do niezbędnego minimum zakupy świń. - jeżeli zakup jest konieczny, kupować świnię ze znanych, pewnych gospodarstw, na obowiązujących świadectwach zdrowia (zgodne z programem zwalczania choroby Aujeszkyego), a przed włączeniem do stada, o ile to możliwe, poddać świnię 21 dniowej kwarantannie

PLW w Oświęcimiu przypomina, że ubój świń na potrzeby własne w gospodarstwie może odbywać się po uprzednim zgłoszeniu w Powiatowym Inspektoracie Weterynarii w Oświęcimiu

[wszystkie aktualności](#)