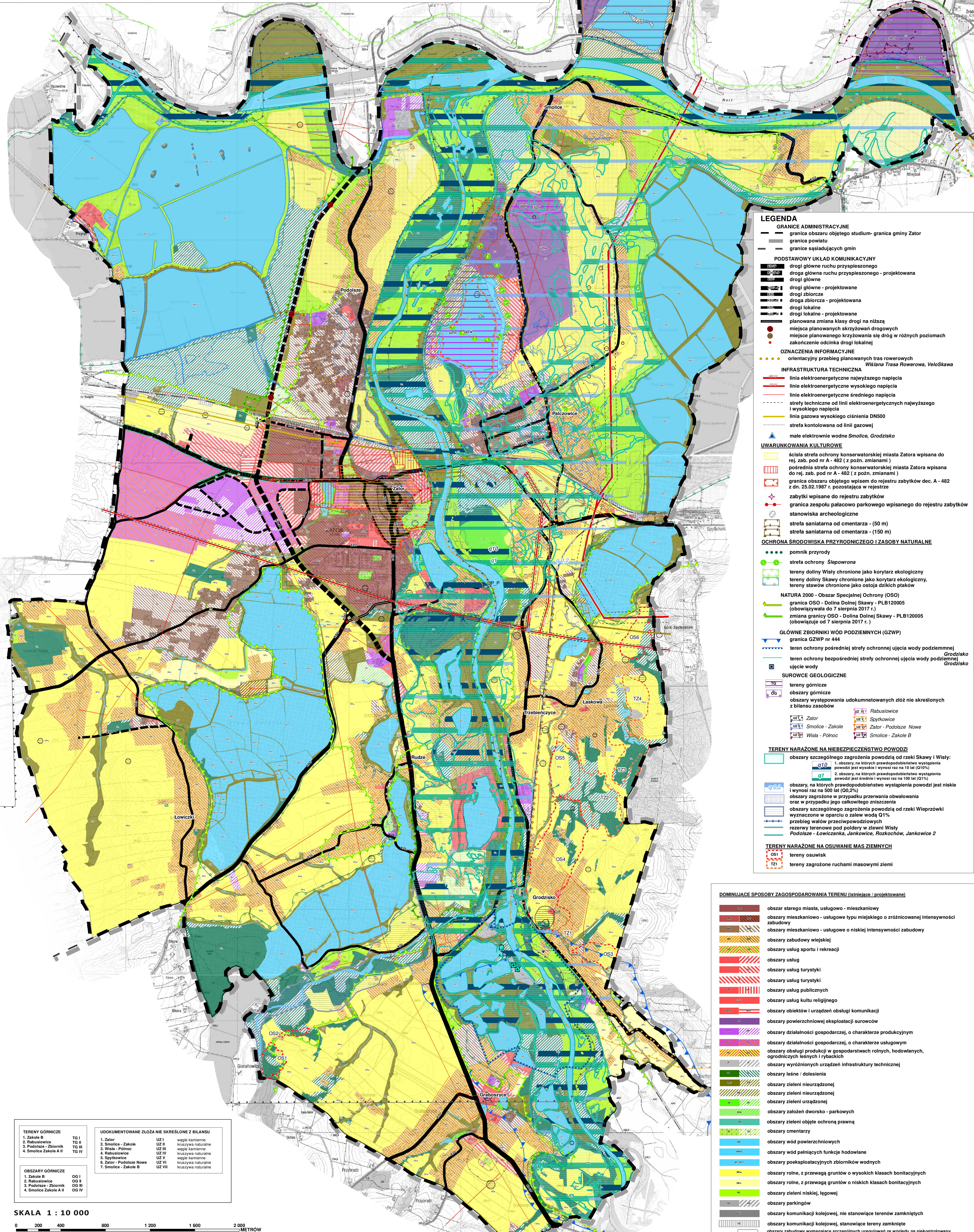


# ZMIANA NR 1 STUDIUM UWARUNKOWAŃ I KIERUNKÓW ZAGOSPODAROWANIA PRZESTRZENNEGO

## KIERUNKI ZAGOSPODAROWANIA PRZESTRZENNEGO GMINY ZATOR

Załącznik nr 3 do uchwały Nr XLI/358/17 Rady Miejskiej w Zatorze z dnia 28 grudnia 2017 r.



### LEGENDA

**GRANICE ADMINISTRACYJNE**

- granicę obszaru objętego studium - granicę gminy Zator
- granicę powiatu
- granicę sąsiadujących gmin

**PODSTAWOWY UKŁAD KOMUNIKACYJNY**

- drogi główne ruchu przyspieszonego
- droga główna ruchu przyspieszonego - projektowana
- drogi główne
- drogi główne - projektowane
- drogi zbiorcze - projektowana
- drogi lokalne - projektowane
- planowana zmiana klasy drogi na niższą
- miejsca planowanych skrzyżowań drogowych
- miejsca planowanego krzyżowania się dróg w różnych poziomach
- zakonczenie odcinka drogi lokalnej

**OZNACZENIA INFORMACYJNE**

- orientacyjny przebieg planowanych tras rowerowych: *Wiślana Trasa Rowerowa, VeloSkawa*

**INFRASTRUKTURA TECHNICZNA**

- linia elektroenergetyczna najwyższego napięcia
- linie elektroenergetyczne wysokiego napięcia
- linie elektroenergetyczne średniego napięcia
- strefy techniczne od linii elektroenergetycznych najwyższego i wysokiego napięcia
- linia gazowa wysokiego ciśnienia DN500
- strefa kontrolowana od linii gazowej
- małe elektrownie wodne: *Smolice, Grodzisko*

**UWARUNKOWANIA KULTUROWE**

- ściana strefy ochrony konserwatorskiej miasta Zatora wpisana do rej. zab. pod nr A - 482 (z późn. zmianami)
- pośrednia strefa ochrony konserwatorskiej miasta Zatora wpisana do rej. zab. pod nr A - 482 (z późn. zmianami)
- granicę obszaru objętego wpisem do rejestru zabytków dec. A - 482 z dn. 25.02.1987 r. pozostającą w rejestrze
- zabytki wpisane do rejestru zabytków
- granicę zespołu pałacowo parkowego wpisanego do rejestru zabytków
- stanowiska archeologiczne
- strefa sanitarna od cmentarza - (50 m)
- strefa sanitarna od cmentarza - (150 m)

**OCHRONA ŚRODOWISKA PRZYRODNICZEGO I ZASOBY NATURALNE**

- pomnik przyrody
- strefa ochrony *Ślepowna*
- tereny doliny Wisły chronione jako korytarz ekologiczny
- tereny doliny Skawy chronione jako korytarz ekologiczny
- tereny stawów chronione jako ostaje dzikich ptaków

**NATURA 2000 - Obszar Specjalnej Ochrony (OSO)**

- granicę OSO - Dolina Dolnej Skawy - PLB120005 (obowiązywała od 7 sierpnia 2017 r.)
- zmianę granicy OSO - Dolina Dolnej Skawy - PLB120005 (obowiązuje od 7 sierpnia 2017 r.)

**GŁÓWNE ZBIORNIKI WÓD PODZIEMNYCH (GZWP)**

- granicę GZWP nr 444
- teren ochrony pośredniej strefy ochronnej ujęcia wody podziemnej
- teren ochrony bezpośredniej strefy ochronnej ujęcia wody podziemnej
- ujęcie wody

**SUROWCE GEOLOGICZNE**

- tereny górnicze
- obszary występowania udokumetowanych złóż nie skreślonych z bilansu zasobów

**TERENY NARAŻONE NA NIEBEZPIECZYSTWO POWODZI**

- obszary szczególnego zagrożenia powodzią od rzeki Skawy i Wisły:
  - q10: 1. obszary, na których prawdopodobieństwo wystąpienia powodzi jest wysokie i wynosi raz na 10 lat (Q10%)
  - q1: 2. obszary, na których prawdopodobieństwo wystąpienia powodzi jest średnie i wynosi raz na 100 lat (Q1%)
- obszary, na których prawdopodobieństwo wystąpienia powodzi jest niskie i wynosi raz na 500 lat (Q0,2%)
- obszary zagrożone w przypadku przerwania obwałowania oraz w przypadku jego całkowitego zniszczenia
- obszary szczególnego zagrożenia powodzią od rzeki Wieprzówki wyznaczone w oparciu o zalew wodą Q1%
- przebieg wałów przeciwpowodziowych
- rezervoary terenowe pod gołdzą w dolinie Wisły
- Podlasze - Łowiczanka, Jankowice, Rozkochoz, Jankowice 2

**TERENY NARAŻONE NA OSUWANIE MAS ZIEMNYCH**

- OS1: tereny osuwisk
- TZ1: tereny zagrożone ruchami masowymi ziemi

### DOMINUJĄCE SPOSOBY ZAGOSPODAROWANIA TERENU (istniejące / projektowane)

- obszar starego miasta, usługowo - mieszkaniowy
- obszary mieszkaniowo - usługowe typu miejskiego o zróżnicowanej intensywności zabudowy
- obszary mieszkaniowo - usługowe o niskiej intensywności zabudowy
- obszary zabudowy wiejskiej
- obszary usług sportu i rekreacji
- obszary usług
- obszary usług turystyki
- obszary usług turystyki
- obszary usług publicznych
- obszary usług kultu religijnego
- obszary obiektów i urządzeń obsługi komunikacji
- obszary powierzchniowej eksploatacji surowców
- obszary działalności gospodarczej, o charakterze produkcyjnym
- obszary działalności gospodarczej, o charakterze usługowym
- obszary obsługi produkcji w gospodarstwach rolnych, hodowlanych, ogrodniczych leśnych i rybactwa
- obszary wyróżnionych urządzeń infrastruktury technicznej
- obszary leśne / dolesienia
- obszary zieleni nieurządzonej
- obszary zieleni nieurządzonej
- obszary zieleni urządzonej
- obszary założeń dworsko - parkowych
- obszary zieleni objęte ochroną prawną
- obszary cmentarzy
- obszary wód powierzchniowych
- obszary wód pełniących funkcje hodowlane
- obszary poeksploatacyjnych zbiorników wodnych
- obszary rolne, z przewagą gruntów o wysokich klasach bonitacyjnych
- obszary rolne, z przewagą gruntów o niskich klasach bonitacyjnych
- obszary zieleni niskiej, lekkowej
- obszary parkingów
- obszary komunikacji kolejowej, nie stanowiące terenów zamkniętych
- obszary komunikacji kolejowej, stanowiące tereny zamknięte
- obszary zabudowy wymagające szczególnych uregulowań ze względu na niekontrolowany rozwój zabudowy

TERENY GÓRNICZE		UDOKUMENTOWANE ZŁOŻA NIE SKREŚLONE Z BILANSU	
1. Zakole B	TG I	1. Zator	UZ I węgla kamiennego
2. Rabusowice	TG II	2. Smolice - Zakole	UZ II kruszywa naturalnego
3. Podlasze - Zbiornik	TG III	3. Wisła - Północ	UZ III węgla kamiennego
4. Smolice Zakole A II	TG IV	4. Rabusowice	UZ IV kruszywa naturalnego
		5. Spytkowice	UZ V węgla kamiennego
		6. Zator - Podlasze Nowe	UZ VI kruszywa naturalnego
		7. Smolice - Zakole B	UZ VII kruszywa naturalnego

OBSZARY GÓRNICZE	
1. Zakole B	OG I
2. Rabusowice	OG II
3. Podlasze - Zbiornik	OG III
4. Smolice Zakole A II	OG IV

SKALA 1 : 10 000

