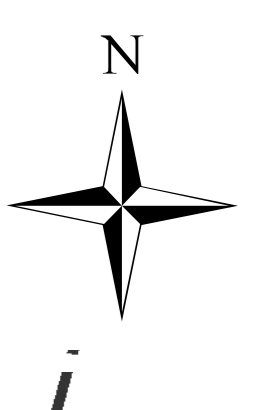
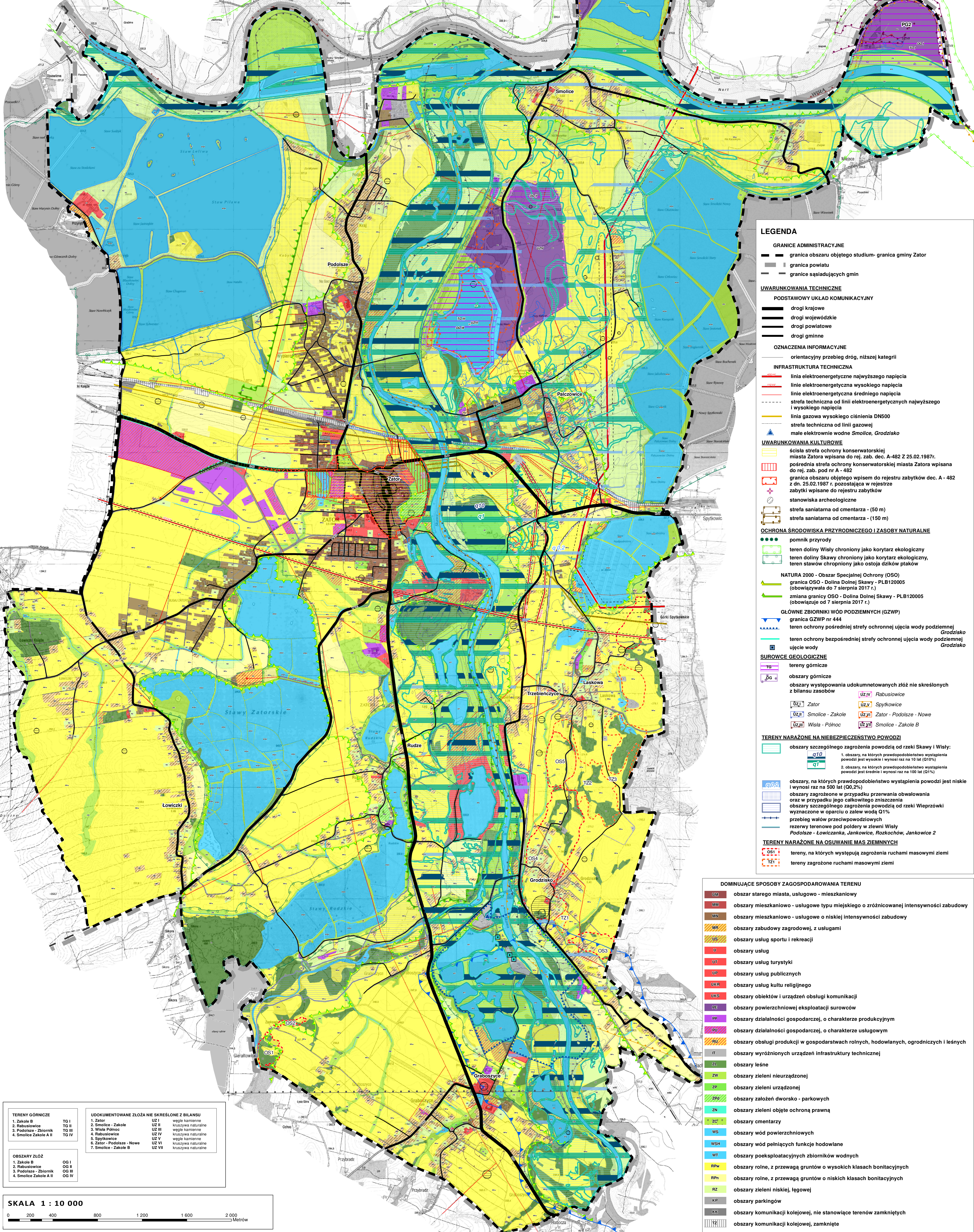


**ZMIANA NR 1 STUDIUM UWARUNKOWAŃ I KIERUNKÓW  
ZAGOSPODAROWANIA PRZESTRZENNEGO  
UWARUNKOWANIA ZAGOSPODAROWANIA PRZESTRZENNEGO GMINY ZATOR**

Załącznik nr 2 do uchwały Nr XLI/358/17 Rady Miejskiej w Zatorze z dnia 28 grudnia 2017 r.



**LEGENDA**

**GRANICE ADMINISTRACYJNE**

- graniczna granica obszaru objętego studium - granica gminy Zator
- graniczna granica powiatu
- graniczne granice sąsiadujących gmin

**UWARUNKOWANIA TECHNICZNE**

**PODSTAWOWY UKŁAD KOMUNIKACYJNY**

- drogi krajowe
- drogi wojewódzkie
- drogi powiatowe
- drogi gminne

**OZNACZENIA INFORMACYJNE**

- orientacyjny przebieg dróg, niższej kategorii

**INFRASTRUKTURA TECHNICZNA**

- linia elektroenergetyczna najwyższego napięcia
- linia elektroenergetyczna wysokiego napięcia
- linia elektroenergetyczna średniego napięcia
- strefa techniczna od linii elektroenergetycznych najwyższego i wysokiego napięcia
- linia gazowa wysokiego ciśnienia DN500
- strefa techniczna od linii gazowej
- małe elektrownie wodne Smolice, Grodzisko

**UWARUNKOWANIA KULTUROWE**

- ściśła strefa ochrony konserwatorskiej miasta Zatora wpisana do rej. zab. dec. A-482 Z 25.02.1987r.
- pośrednia strefa ochrony konserwatorskiej miasta Zatora wpisana do rej. zab. pod nr A - 482
- graniczna granica obszaru objętego wpisem do rejestru zabytków dec. A - 482 z dn. 25.02.1987 r. pozostająca w rejestrze zabytki wpisane do rejestru zabytków
- stanowiska archeologiczne
- strefa sanitarna od cmentarza - (50 m)
- strefa sanitarna od cmentarza - (150 m)

**OCHRONA ŚRODOWISKA PRZYRODNICZEGO I ZASOBY NATURALNE**

- pomnik przyrody
- teren doliny Wisły chroniony jako korytarz ekologiczny
- teren doliny Skawy chroniony jako korytarz ekologiczny, teren stawów chroniony jako ostoja dzikich ptaków

**NATURA 2000 - Obszar Specjalnej Ochrony (OSO)**

- graniczna granica OSO - Dolina Dolnej Skawy - PLB120005 (obowiązywała do 7 sierpnia 2017 r.)
- zmiana granicy OSO - Dolina Dolnej Skawy - PLB120005 (obowiązuje od 7 sierpnia 2017 r.)

**GLÓWNE ZBIORNIKI WÓD PODZIEMNYCH (GZWP)**

- graniczna granica GZWP nr 444
- teren ochrony pośredniej strefy ochronnej ujęcia wody podziemnej Grodzisko
- teren ochrony bezpośredniej strefy ochronnej ujęcia wody podziemnej Grodzisko

**SUROWCE GEOLOGICZNE**

- tereny górnicze
- obszary górnicze
- obszary występowania udokumentowanych złóż nie skreślonych z bilansu zasobów

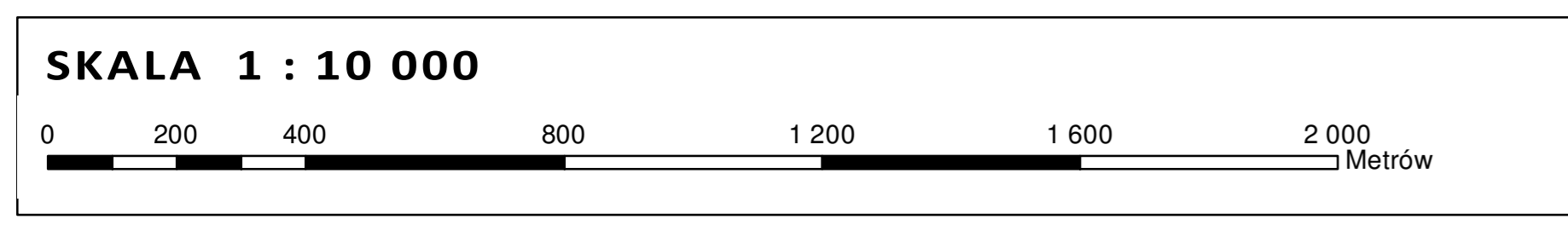
**TERENY NARAŻONE NA NIEBEZPIECZŃSTWO POWODZI**

- obszary szczególnego zagrożenia powodzią od rzeki Skawy i Wisły:
  - obszary, na których prawdopodobieństwo wystąpienia powodzi jest wysokie i wynosi raz na 10 lat (Q10%)
  - obszary, na których prawdopodobieństwo wystąpienia powodzi jest średnie i wynosi raz na 100 lat (Q1%)
- obszary, na których prawdopodobieństwo wystąpienia powodzi jest niskie i wynosi raz na 500 lat (Q0,2%)
- obszary zagrożone w przypadku przerwania obwałowania oraz w przypadku jego całkowitego zniszczenia
- obszary szczególnego zagrożenia powodzią od rzeki Wieprzówki wyznaczone w oparciu o zalew wodą Q1%
- przebieg wałów przeciwpowodziowych rezerwy terenowe pod polidery w zlewni Wisły Podolsze - Łowiczka, Jankowice, Rozkochoł, Jankowice 2

**TERENY NARAŻONE NA OSUWANIE MAS ZIEMNYCH**

- tereny, na których występują zagrożenia ruchami masowymi ziemi
- tereny zagrożone ruchami masowymi ziemi

<b>TERENY GÓRNICZE</b>	TG I	1. Zator
	TG II	2. Rabusłowice
	TG III	3. Podolsze - Zbiornik
	TG IV	4. Smolice Zakole A II
<b>UDOKUMENTOWANE ZŁOŻA NIE SKREŚLONE Z BILANSU</b>	UZ I	węgiel kamienny
	UZ II	kruszywa naturalne
	UZ III	węgiel kamienny
	UZ IV	kruszywa naturalne
	UZ V	węgiel kamienny
	UZ VI	kruszywa naturalne
	UZ VII	kruszywa naturalne
<b>OBZARY ZŁOŻ</b>	OG I	1. Zakole B
	OG II	2. Rabusłowice
	OG III	3. Podolsze - Zbiornik
	OG IV	4. Smolice Zakole A II



**DOMINUJĄCE SPOSOBY ZAGOSPODAROWANIA TERENU**

UM	obszar starego miasta, usługowo - mieszkaniowy
MM	obszary mieszkaniowo - usługowe typu miejskiego o różnicowanej intensywności zabudowy
MN	obszary mieszkaniowo - usługowe o niskiej intensywności zabudowy
MR	obszary zabudowy zagrodowej, z usługami
US	obszary usług sportu i rekreacji
U	obszary usług
UT	obszary usług turystyki
UP	obszary usług publicznych
UKR	obszary usług kultury religijnej
UKS	obszary obiektów i urządzeń obsługi komunikacji
PE	obszary powierzchniowej eksploatacji surowców
PP	obszary działalności gospodarczej, o charakterze produkcyjnym
PO	obszary działalności gospodarczej, o charakterze usługowym
RU	obszary obsługi produkcji w gospodarstwach rolnych, hodowlanych, ogrodniczych i leśnych
IT	obszary wyróżnionych urządzeń infrastruktury technicznej
ZL	obszary leśne
ZW	obszary zieleni nieurządzonej
ZP	obszary zieleni urządzonej
ZPS	obszary założeń dworsko - parkowych
ZN	obszary zieleni objęte ochroną prawną
ZC	obszary cmentarzy
WS	obszary wód powierzchniowych
WSH	obszary wód pełniących funkcje hodowlane
WT	obszary poeksploatacyjnych zbiorników wodnych
RPw	obszary rolne, z przewagą gruntów o wysokich klasach bonitacyjnych
RPh	obszary rolne, z przewagą gruntów o niskich klasach bonitacyjnych
RZ	obszary zieleni niskiej, łęgowej
KP	obszary parkingów
KK	obszary komunikacji kolejowej, nie stanowiące terenów zamkniętych
KKZ	obszary komunikacji kolejowej, zamknięte