

STREFA PRZEMYSŁOWA P-1
DL-5
U-1
U-1q
P-1q
DL-5
P-A
DL-1
DL-2
DL-3
DL-4
DL-5
P-1b
P-1a
P-1c
P-1d
P-1e
P-1f
P-1g
P-1h
P-1i
P-1j
P-1k
P-1l
P-1m
P-1n
P-1o
P-1p
P-1q
P-1r
P-1s
P-1t
P-1u
P-1v
P-1w
P-1x
P-1y
P-1z
P-1aa
P-1ab
P-1ac
P-1ad
P-1ae
P-1af
P-1ag
P-1ah
P-1ai
P-1aj
P-1ak
P-1al
P-1am
P-1an
P-1ao
P-1ap
P-1aq
P-1ar
P-1as
P-1at
P-1au
P-1av
P-1aw
P-1ax
P-1ay
P-1az
P-1ba
P-1bb
P-1bc
P-1bd
P-1be
P-1bf
P-1bg
P-1bh
P-1bi
P-1bj
P-1bk
P-1bl
P-1bm
P-1bn
P-1bo
P-1bp
P-1bq
P-1br
P-1bs
P-1bt
P-1bu
P-1bv
P-1bw
P-1bx
P-1by
P-1bz
P-1ca
P-1cb
P-1cc
P-1cd
P-1ce
P-1cf
P-1cg
P-1ch
P-1ci
P-1cj
P-1ck
P-1cl
P-1cm
P-1cn
P-1co
P-1cp
P-1cq
P-1cr
P-1cs
P-1ct
P-1cu
P-1cv
P-1cw
P-1cx
P-1cy
P-1cz
P-1da
P-1db
P-1dc
P-1dd
P-1de
P-1df
P-1dg
P-1dh
P-1di
P-1dj
P-1dk
P-1dl
P-1dm
P-1dn
P-1do
P-1dp
P-1dq
P-1dr
P-1ds
P-1dt
P-1du
P-1dv
P-1dw
P-1dx
P-1dy
P-1dz
P-1ea
P-1eb
P-1ec
P-1ed
P-1ee
P-1ef
P-1eg
P-1eh
P-1ei
P-1ej
P-1ek
P-1el
P-1em
P-1en
P-1eo
P-1ep
P-1eq
P-1er
P-1es
P-1et
P-1eu
P-1ev
P-1ew
P-1ex
P-1ey
P-1ez
P-1fa
P-1fb
P-1fc
P-1fd
P-1fe
P-1ff
P-1fg
P-1fh
P-1fi
P-1fj
P-1fk
P-1fl
P-1fm
P-1fn
P-1fo
P-1fp
P-1fq
P-1fr
P-1fs
P-1ft
P-1fu
P-1fv
P-1fw
P-1fx
P-1fy
P-1fz
P-1ga
P-1gb
P-1gc
P-1gd
P-1ge
P-1gf
P-1gg
P-1gh
P-1gi
P-1gj
P-1gk
P-1gl
P-1gm
P-1gn
P-1go
P-1gp
P-1gq
P-1gr
P-1gs
P-1gt
P-1gu
P-1gv
P-1gw
P-1gx
P-1gy
P-1gz
P-1ha
P-1hb
P-1hc
P-1hd
P-1he
P-1hf
P-1hg
P-1hh
P-1hi
P-1hj
P-1hk
P-1hl
P-1hm
P-1hn
P-1ho
P-1hp
P-1hq
P-1hr
P-1hs
P-1ht
P-1hu
P-1hv
P-1hw
P-1hx
P-1hy
P-1hz
P-1ia
P-1ib
P-1ic
P-1id
P-1ie
P-1if
P-1ig
P-1ih
P-1ii
P-1ij
P-1ik
P-1il
P-1im
P-1in
P-1io
P-1ip
P-1iq
P-1ir
P-1is
P-1it
P-1iu
P-1iv
P-1iw
P-1ix
P-1iy
P-1iz
P-1ja
P-1jb
P-1jc
P-1jd
P-1je
P-1jf
P-1jg
P-1jh
P-1ji
P-1jj
P-1jk
P-1jl
P-1jm
P-1jn
P-1jo
P-1jp
P-1jq
P-1jr
P-1js
P-1jt
P-1ju
P-1jv
P-1jw
P-1jx
P-1jy
P-1jz
P-1ka
P-1kb
P-1kc
P-1kd
P-1ke
P-1kf
P-1kg
P-1kh
P-1ki
P-1kj
P-1kl
P-1km
P-1kn
P-1ko
P-1kp
P-1kq
P-1kr
P-1ks
P-1kt
P-1ku
P-1kv
P-1kw
P-1kx
P-1ky
P-1kz
P-1la
P-1lb
P-1lc
P-1ld
P-1le
P-1lf
P-1lg
P-1lh
P-1li
P-1lj
P-1lk
P-1ll
P-1lm
P-1ln
P-1lo
P-1lp
P-1lq
P-1lr
P-1ls
P-1lt
P-1lu
P-1lv
P-1lw
P-1lx
P-1ly
P-1lz
P-1ma
P-1mb
P-1mc
P-1md
P-1me
P-1mf
P-1mg
P-1mh
P-1mi
P-1mj
P-1mk
P-1ml
P-1mm
P-1mn
P-1mo
P-1mp
P-1mq
P-1mr
P-1ms
P-1mt
P-1mu
P-1mv
P-1mw
P-1mx
P-1my
P-1mz
P-1na
P-1nb
P-1nc
P-1nd
P-1ne
P-1nf
P-1ng
P-1nh
P-1ni
P-1nj
P-1nk
P-1nl
P-1nm
P-1nn
P-1no
P-1np
P-1nq
P-1nr
P-1ns
P-1nt
P-1nu
P-1nv
P-1nw
P-1nx
P-1ny
P-1nz
P-1oa
P-1ob
P-1oc
P-1od
P-1oe
P-1of
P-1og
P-1oh
P-1oi
P-1oj
P-1ok
P-1ol
P-1om
P-1on
P-1oo
P-1op
P-1oq
P-1or
P-1os
P-1ot
P-1ou
P-1ov
P-1ow
P-1ox
P-1oy
P-1oz
P-1pa
P-1pb
P-1pc
P-1pd
P-1pe
P-1pf
P-1pg
P-1ph
P-1pi
P-1pj
P-1pk
P-1pl
P-1pm
P-1pn
P-1po
P-1pp
P-1pq
P-1pr
P-1ps
P-1pt
P-1pu
P-1pv
P-1pw
P-1px
P-1py
P-1pz
P-1qa
P-1qb
P-1qc
P-1qd
P-1qe
P-1qf
P-1qg
P-1qh
P-1qi
P-1qj
P-1qk
P-1ql
P-1qm
P-1qn
P-1qo
P-1qp
P-1qq
P-1qr
P-1qs
P-1qt
P-1qu
P-1qv
P-1qw
P-1qx
P-1qy
P-1qz
P-1ra
P-1rb
P-1rc
P-1rd
P-1re
P-1rf
P-1rg
P-1rh
P-1ri
P-1rj
P-1rk
P-1rl
P-1rm
P-1rn
P-1ro
P-1rp
P-1rq
P-1rr
P-1rs
P-1rt
P-1ru
P-1rv
P-1rw
P-1rx
P-1ry
P-1rz
P-1sa
P-1sb
P-1sc
P-1sd
P-1se
P-1sf
P-1sg
P-1sh
P-1si
P-1sj
P-1sk
P-1sl
P-1sm
P-1sn
P-1so
P-1sp
P-1sq
P-1sr
P-1ss
P-1st
P-1su
P-1sv
P-1sw
P-1sx
P-1sy
P-1sz
P-1ta
P-1tb
P-1tc
P-1td
P-1te
P-1tf
P-1tg
P-1th
P-1ti
P-1tj
P-1tk
P-1tl
P-1tm
P-1tn
P-1to
P-1tp
P-1tq
P-1tr
P-1ts
P-1tt
P-1tu
P-1tv
P-1tw
P-1tx
P-1ty
P-1tz
P-1ua
P-1ub
P-1uc
P-1ud
P-1ue
P-1uf
P-1ug
P-1uh
P-1ui
P-1uj
P-1uk
P-1ul
P-1um
P-1un
P-1uo
P-1up
P-1uq
P-1ur
P-1us
P-1ut
P-1uu
P-1uv
P-1uw
P-1ux
P-1uy
P-1uz
P-1va
P-1vb
P-1vc
P-1vd
P-1ve
P-1vf
P-1vg
P-1vh
P-1vi
P-1vj
P-1vk
P-1vl
P-1vm
P-1vn
P-1vo
P-1vp
P-1vq
P-1vr
P-1vs
P-1vt
P-1vu
P-1vv
P-1vw
P-1vx
P-1vy
P-1vz
P-1wa
P-1wb
P-1wc
P-1wd
P-1we
P-1wf
P-1wg
P-1wh
P-1wi
P-1wj
P-1wk
P-1wl
P-1wm
P-1wn
P-1wo
P-1wp
P-1wq
P-1wr
P-1ws
P-1wt
P-1wu
P-1wv
P-1ww
P-1wx
P-1wy
P-1wz
P-1xa
P-1xb
P-1xc
P-1xd
P-1xe
P-1xf
P-1xg
P-1xh
P-1xi
P-1xj
P-1xk
P-1xl
P-1xm
P-1xn
P-1xo
P-1xp
P-1xq
P-1xr
P-1xs
P-1xt
P-1xu
P-1xv
P-1xw
P-1xx
P-1xy
P-1xz
P-1ya
P-1yb
P-1yc
P-1yd
P-1ye
P-1yf
P-1yg
P-1yh
P-1yi
P-1yj
P-1yk
P-1yl
P-1ym
P-1yn
P-1yo
P-1yp
P-1yq
P-1yr
P-1ys
P-1yt
P-1yu
P-1yv
P-1yw
P-1yx
P-1yy
P-1yz
P-1za
P-1zb
P-1zc
P-1zd
P-1ze
P-1zf
P-1zg
P-1zh
P-1zi
P-1zj
P-1zk
P-1zl
P-1zm
P-1zn
P-1zo
P-1zp
P-1zq
P-1zr
P-1zs
P-1zt
P-1zu
P-1zv
P-1zw
P-1zx
P-1zy
P-1z'

Strefa Aktywności Gospodarczej Małopolski Zachodniej w Zatorze

Strefa Ekonomiczna Specjalna w Zatorze



KRAKOWSKI PARK TECHNOLOGICZNY
ZATORSKA STREFA AKTYWNOŚCI GOSPODARCZEJ



Szanowni Państwo

Zator ze swoją ponad 700-letnią historią może się pochwalić nie tylko bogactwem przyrodniczym, królewską tradycją hodowli karpia, ale również szeregiem przedsięwzięć zwiększających potencjał Inwestycyjny regionu.

Wszystkie swoje działania oraz aktualny i przyszły rozwój opieramy na stworzeniu atrakcyjnych i konkurencyjnych możliwości gospodarczych, komfortowych warunkach pobytu Turystów oraz przede wszystkim na rosnącej aktywności i innowacyjności naszych mieszkańców.

Przyjmując rodzaj i kolejność wydatków publicznych jako priorytet ustalono ich prospołeczny i prorozwojowy charakter. Szczególnie istotna dla nas jest dbałość o zrównoważony i stały wzrost gospodarczy gminy, a także podnoszenie i utrzymanie wysokiego poziomu życia mieszkańców. Z sukcesami pozyskujemy środki z budżetu unijnego i krajowego, wykonując kolejne ważne dla mieszkańców inwestycje infrastrukturalne: gospodarcze, drogowe, kulturalne, zdrowotne i oświatowe. Potwierdzone to zostało miejscami i nagrodami w rankingach regionalnych i krajowych.

Położenie Gminy Zator (skrzyżowanie dróg krajowych nr 28 i 44) leżącej w sąsiedztwie dużych aglomeracji: Katowic

(45 km) i Krakowa (40 km) oraz w pobliżu węzła chrzanowskiego (autostrada A4) stanowi o jej konkurencyjności i otwartości na nowe inicjatywy gospodarcze.

Filarami wszystkich naszych przedsięwzięć są: budowa Stref Aktywności Gospodarczej Małopolski Zachodniej w Zatorze oraz kontynuacja projektu spoteczno-gospodarczego Dolina Karpią - Program LEADER.

W latach 2009-2012 oddajemy inwestorom blisko 40 ha w pełni uzbrojonych infrastrukturalnie terenów z zaprojektowanym dogodnym rozwiązaniem komunikacyjnym, w tym 30 ha na działalność przemysłową i 8 ha pod usługi. Wydzielone 4,9 ha zatorskiej strefy zostało włączone w Specjalną Strefę Ekonomiczną, podstrefę Krakowskiego Parku Technologicznego Sp. z o.o. Docelowo SAG-SSE Zator obejmie ponad 100 ha terenów inwestycyjnych. Przedsiębiorcy lokujący u nas swoje firmy na starcie otrzymają zintegrowany pakiet pomocy publicznej, składający się ze zwolnień i ulg lokalnych oraz preferencji krajowych.

Zapraszamy do współpracy

Z poważaniem
Burmistrz Zatora Zbigniew Biernat



Powierzchnia: 40 ha

Gmina Zator położona jest w zachodniej części Województwa Małopolskiego w powiecie oświęcimskim w odległości 40 km na zachód od Krakowa, 50 km na wschód od Bielska - Białej, 45 km od Katowic. W bliskim sąsiedztwie Zator znajdują się miasta powiatowe: Oświęcim (16 km), Chrzanów (18 km), Wadowice (14 km), Andrychów (18 km). Gmina Zator posiada również dogodne połączenie z Autostradą A4 - węzeł w Chrzanowie (20 km) oraz korzystne położenie względem dwóch lotnisk: Międzynarodowy Port Lotniczy Kraków - Balice i Port Lotniczy Katowice - Pyrzowice.

Zwiększona dostępność komunikacyjna uzyskana zostanie poprzez projektowaną Beskidzka Drogę Integracyjną (Bielsko - Kraków) i połączenie z drogą ekspresową S1 (Bielsko - Brzeszcze - Oświęcim).

W bliskiej odległości znajdują się: oddziały celne (Oświęcim, Andrychów) oraz liczne firmy spedycyjne i transportowe. Zaletą lokalizacji jest zatem rozbudowywana infrastruktura techniczna i teletechniczna oraz komunikacyjna wszystkich działek wchodzących w skład oferty inwestycyjnej.

W promieniu 50km od strefy znajdują się:

- 6 Uczelni Technicznych
- 2 Uniwersytety
- 78 Uczelni Wyższych
- 2 miasta Wojewódzkie
- 2 aglomeracje - Śląska i Krakowska
- łącznie zaludnienie przekracza 3 300 000 osób

Możliwość poszerzenia strefy o kolejne 100 ha zgodnie ze Studium Uwarunkowań Kierunków Rozwoju Zagospodarowania Przestrzennego Gminy Zator.

Lokalizacja SAG MZ w Zatorze

Strefa Aktywności Gospodarczej Małopolski Zachodniej w Zatorze położona jest w zachodniej części Zatora przy projektowanej obwodnicy miasta- połączenie drogi krajowej DK 44 (Gliwice - Kraków) z drogą krajową DK 28 (Zator - Medyka).

Oferowana powierzchnia jest wyposażona w pełną infrastrukturę techniczną i aktualny plany zagospodarowania przestrzennego. W bezpośrednim sąsiedztwie Strefy Aktywności Gospodarczej Małopolski Zachodniej w Zatorze są:

- Strefa Przemysłowa P - 1 ok. 3,4 ha
- Strefa Przemysłowa P - 1a ok. 1,2 ha
- Strefa Przemysłowa P - 1b ok. 0,6 ha
- Strefa Przemysłowa P - 2 ok. 13,97 ha
- Strefa Przemysłowa P - 3 ok. 4,2 ha
- Strefa Przemysłowa P - 4 ok. 6,15 ha

Suma powierzchni stref przemysłowych $\Sigma = 30,87$

- Strefa Usługowa U - 1 ok. 6,4 ha
- Strefa Usługowa U - 1a ok. 1,35 ha

Drogi

- Droga nr DK 44
- Droga nr DK 28
- Droga Lokalna DL-1, DL-2, DL-3, DL-4, DL-5 wraz z sieciami głównymi uzbrojenia terenu
- Droga lokalna zbiorcza DZ-1

Linia kolejowa

- linia kolejowa - PKP Zator
- Nr 94; pierwszorzędna, zelektryfikowana, dwutorowa relacji Oświęcim - Zator - Skawina - Kraków Płaszów, prowadząca ruch towarowo - pasażerski

Zasilanie

- Głównym punktem zasilania (GPZ) jest stacja transformatorowa 110/15 kV ZATOR,
- Dostępna moc - w zależności od bieżących potrzeb

Wodociągi

Długość sieci wodociągowej oszacowano na L= 6700 m.

Przewiduje się rurociągi :

- magistralno-rozdzielcze \varnothing 150
- rozdzielcze o \varnothing 100 oraz \varnothing 80

Kanalizacja opadowa i sanitarna

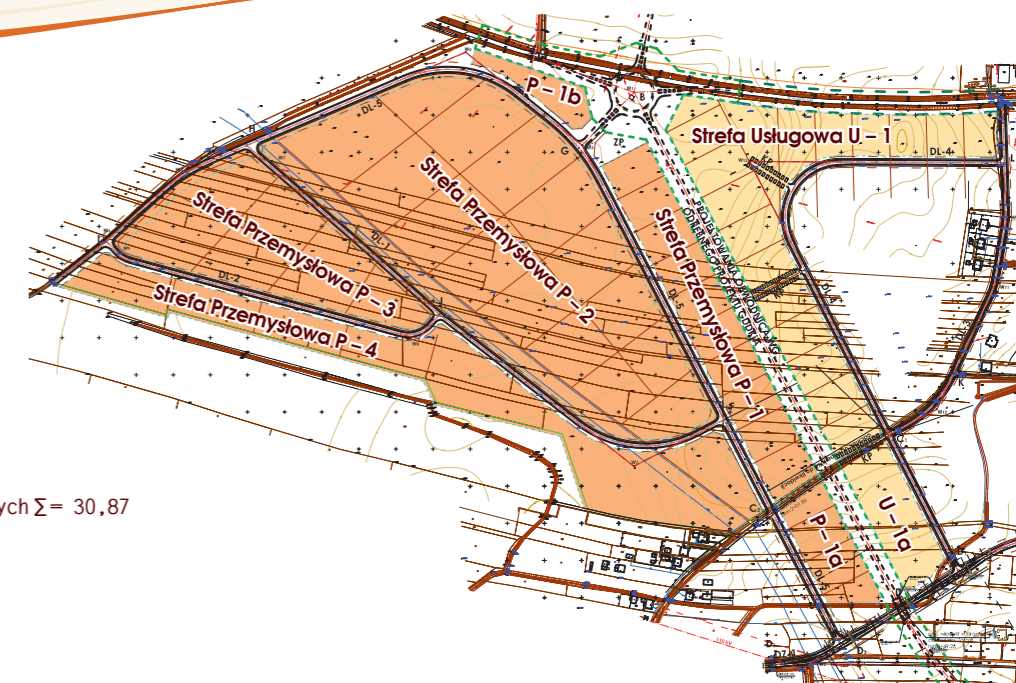
- średnica rury - \varnothing 300 mm
- oczyszczalni ścieków - biologiczne / mechaniczne w odległości ok. 4 km

Telekomunikacja

- Liczba dostępnych linii - w zależności od bieżących potrzeb. Szerokopasmowy dostęp do Internetu. Możliwość wykorzystania wielu telekomunikacyjnych opcji, m.in.: DSL, ISDN, WLAN Hot Spot, GSM.

Gaz

w zależności od bieżących potrzeb inwestora





Strefa Aktywności Gospodarczej Małopolski Zachodniej w Zatorze

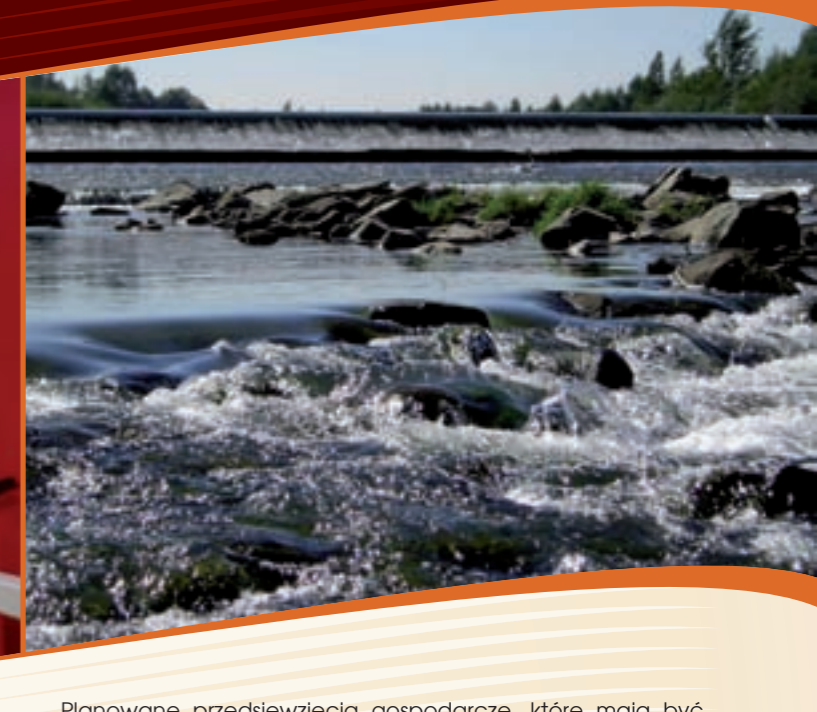
Specjalna Strefa Ekonomiczna

Strefa działa na podstawie *Ustawy o specjalnych strefach ekonomicznych* oraz 14 lutego 2007 (Dz. U. nr 42 poz. 273 i 274) *Rozporządzenia Rady Ministrów* w sprawie krakowskiej specjalnej strefy ekonomicznej 14 kwietnia 2009r. (Dz. U. 64 poz. 537) i funkcjonować będzie do końca 2020 roku. Obecnie trwają prace nad poszerzeniem Specjalnej Strefy Ekonomicznej w Zatorze.

Ulgi, preferencje i atuty

Zezwolenie na prowadzenie działalności na terenie Specjalnej Strefy Ekonomicznej w Zatorze uprawnia do korzystania z pomocy publicznej. Formą pomocy publicznej jest zwolnienie doходу od podatku dochodowego. Zwolnienie obowiązuje w kolejnych latach aż do momentu odzyskania 50% wartości nakładów inwestycyjnych poniesionych przez przedsiębiorcę. Firmy z sektora Małych i Średnich Przedsiębiorstw uprawnione są do odzyskania aż 70% i 60% nakładów inwestycyjnych. Istnieją dwa sposoby naliczania pomocy publicznej:

- z tytułu nowo utworzonych miejsc pracy
- z tytułu poniesionych przez przedsiębiorcę nakładów inwestycyjnych w związku z realizacją nowego projektu inwestycyjnego.



Kwota pomocy publicznej może być odbierana przez przedsiębiorcę w postaci nie płaconego podatku dochodowego do końca funkcjonowania strefy, czyli obecnie do 31 grudnia 2020 roku.

Podstrefa w Zatorze dzięki swojemu położeniu jest przyjaznym miejscem dla inwestorów i do współpracy zarówno dla przedsiębiorców krajowych i zagranicznych.

Inwestując w Strefie Aktywności Gospodarczej w Zatorze - Specjalnej Strefie Ekonomicznej uzyskać można również indywidualne ulgi w podatkach lokalnych.

Szczegółowe informacje dotyczące uzyskania zezwolenia na działalność w strefie dostępne są w *Rozporządzeniu Rady Ministrów z dnia 10 grudnia 2008 roku* (Dz. U. Nr 232 poz. 1548)

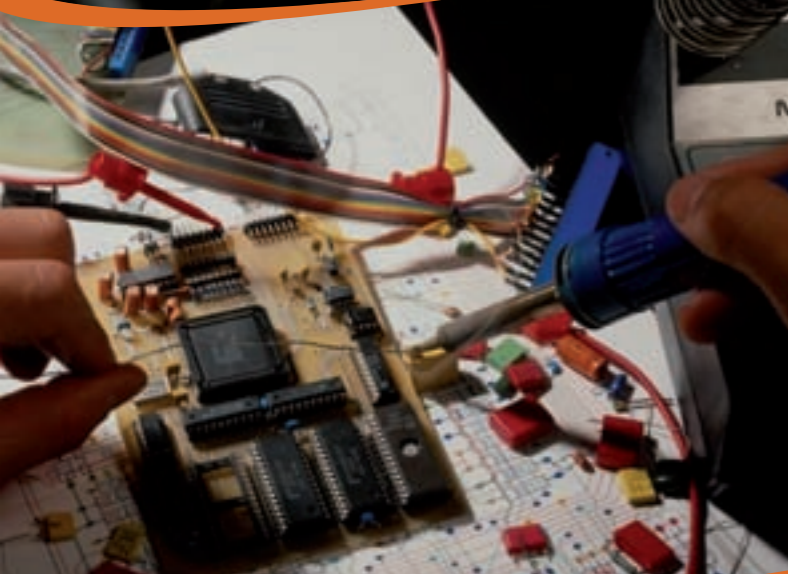
Planowane przedsięwzięcia gospodarcze, które mają być realizowane na podstawie zezwolenia na prowadzenie działalności gospodarczej w strefie wydawane są przez zarządzającego strefą z uwzględnieniem następujące kryteriów:

- stopień innowacyjności technologii planowanych przedsięwzięć
- przedmiot i zakres działalności gospodarczej prowadzonej dotychczas przez oferenta oraz działalności, jaką planuje on podjąć w strefie
- wartość planowanych inwestycji i warunki ich realizacji (warunkiem uzyskania zezwolenia jest zainwestowanie co najmniej kwoty 100 000 euro)
- deklarowany udział w tworzeniu i modernizacji infrastruktury na terenie strefy
- możliwa współpraca z przedsiębiorstwami działającymi w strefie i jej otoczeniu
- zgodność planowanej działalności z celami rozwoju strefy
- stopień zagrożenia dla środowiska oraz planowane przedsięwzięcia w zakresie jego ochrony
- możliwość kooperacji z krakowskimi wyższymi uczelniami w projektach badawczych i edukacyjnych.

Gmina Zator posiada Miejskowy Plan Zagospodarowania Przestrzennego zatwierdzony Uchwałą Rady Miejskiej w Zatorze nr XVI/96/07 z dnia 27.12.2007r. którego zapisami objęto również obszar SSE MZ w Zatorze.

Możliwość dostosowania infrastruktury do potrzeb inwestora wsparcie ze strony Urzędu Miejskiego w Zatorze na całym etapie procesu inwestycyjnego;





Wsparcie i otoczenie projektu:

- stosowanie zniżek w pobieraniu podatków lokalnych dla osób podejmujących działalność gospodarczą
- tworzenie programu rozwoju gospodarczego
- tworzenie koncepcji zagospodarowania wolnych terenów
- promocja i rozwój Małopolski Zachodniej
- maksymalne wykorzystanie środków pomocowych

Ludność w wieku produkcyjnym w obszarze projektu:

- Małopolska: 60,7 %
- Powiat Oświęcimski: 61,6 %
- Zator: 62,5 %

Realizacja projektu ma korzystny wpływ na rozwój regionu Małopolski Zachodniej, a przede wszystkim przyczyni się do rozwoju społeczno – gospodarczego miasta i gminy Zator oraz sąsiednich gmin powiatu oświęcimskiego i wadowickiego.

Strategicznym celem projektu jest aktywne i bezpośrednie przeciwdziałanie marginalizacji społecznej i ekonomicznej regionu oraz zwiększanie poziomu inwestycji na terenie gminy, poprzez kompleksowe uzbrojenie terenów położonych w sąsiedztwie planowanej obwodnicy miasta, a następnie skoncentrowaniu na tym terenie inwestycji usługowo – przemysłowych.

Rozwojowi produkcji i usług w regionie sprzyja i determinuje go korzystne położenie w sąsiedztwie dużych centrów rozwoju gospodarczego: Górnośląskiego Okręgu Przemysłowego i Krakowa oraz aglomeracji Bielska Białej. Łącznie daje to w najbliższym zasięgu komunikacyjnych ok. 6 mln. mieszkańców.



Spójność projektu:

- Strategia Rozwoju Powiatu Oświęcimskiego
- Strategia Rozwoju Województwa Małopolskiego
- Narodowy Plan Rozwoju Regionalnego na lata 2004 - 2006
- Narodowa Strategia Rozwoju Regionalnego

Lokalne preferencje i ulgi podatkowe:

Zwolnienie z podatku od nieruchomości przysługuje na okres:

- 6 miesięcy – jeżeli w wyniku nowej inwestycji utworzono co najmniej 5 miejsc,*
- 1 roku - jeżeli w wyniku nowej inwestycji utworzono co najmniej 10 miejsc pracy,*
- 2 lat - jeżeli w wyniku nowej inwestycji utworzono co najmniej 20 miejsc pracy,*
- 3 lat - jeżeli w wyniku nowej inwestycji utworzono co najmniej 40 miejsc pracy,*
- 4 lat - jeżeli w wyniku nowej inwestycji utworzono co najmniej 60 miejsc pracy,*
- 5 lat - jeżeli w wyniku nowej inwestycji utworzono co najmniej 80 miejsc pracy,

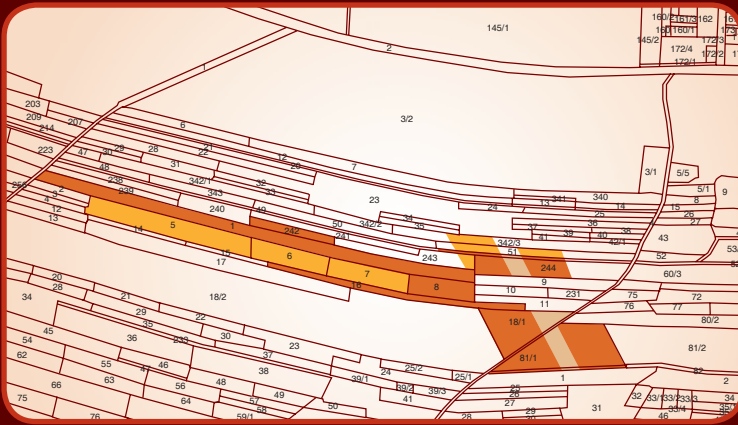
*obowiązuje od 1.01.2010 nie dłużej jednak niż do 31.12.2013 r.

Za atrakcyjnością Stref Aktywności Gospodarczej w Zatorze DK (SSE) przemawiają m.in.:

- idealna dostępność komunikacyjna
- sąsiedztwo dużych rynków zbytu w tym zagranicznych
- system ulg, zwolnień i zachęty dla inwestorów (SSE)
- pełne uzbrojenie terenu i aktualny plan zagospodarowania przestrzennego
- zasoby ludzkie
- przyjazny klimat inwestycyjny
- scalone tereny inwestycyjne
- niskie ceny gruntu
- bezpłatne odrolnienie gruntów
- położenie w Dolinie Karpią

Własność Gminy Zator
objęte Specjalną Strefą Ekonomiczną

4,2901 ha + 2,7064 ha = 6,9965 ha



Rozporządzeniem Rady Ministrów z dnia 14.04.2009r.
w/w tereny oficjalnie od 30.04.2009r.
zostaną włączone do SSE - Krakowskiego Parku Technologicznego

Uchwała Nr XXXVI/210/08 Rady Miejskiej w Zatorze
z dnia 30 grudnia 2008r. ustanawiająca na gruntach gminnych
Specjalną Strefę Ekonomiczną

numer	powierzchnia - stan obecny:	numer	powierzchnia powiększona o:
49/10	0,0331 ha	51/7	0,1385 ha
49/12	0,0347 ha	51/9	0,1370 ha
81/12	0,3600 ha	342/13	0,1430 ha
81/14	0,6639 ha	243/1	0,0537 ha
4/8	0,0317 ha	5/3	0,4011 ha
1/4	0,3331 ha	5/4	0,4298 ha
1/5	0,1310 ha	5/5	0,3555 ha
1/10	0,0694 ha	6/3	0,0001 ha
1/11	0,7134 ha	6/4	0,5456 ha
1/12	0,4442 ha	7/1	0,0357 ha
1/9	0,0153 ha	7/3	0,4664 ha
16/1	0,1602 ha		
16/7	0,0843 ha		
18/9	0,5164 ha		
244/5	0,2292 ha		
244/7	0,2854 ha		
242/1	0,0722 ha		
242/3	0,0139 ha		
242/5	0,0987 ha		

o łącznej powierzchni 4,2901 ha

o łącznej powierzchni 2,7064 ha

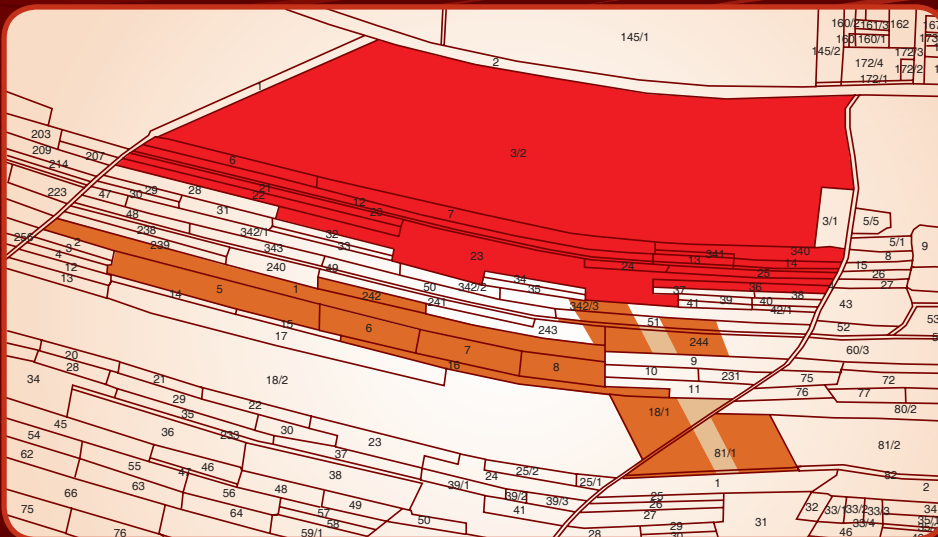


KRAKOWSKI PARK
TECHNOLOGICZNY



ZATORSKA STREFA
AKTYWNOŚCI
GOSPODARCZEJ

Struktura własności nieruchomości

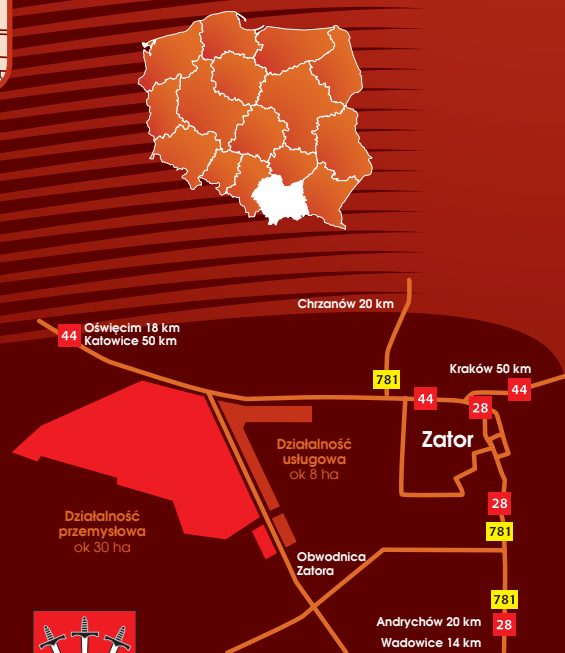


Własność Skarbu Państwa
ok. 18,95 ha

Własność Gminy Zator
ok. 8,2 ha

Razem 25,35 ha – 66,3 %
POWIERZCHNI SAG

Własność prywatna
ok. 12,8 ha



DOLINA KARPIA

Urząd Miejski w Zatorze

32-640 Zator • Rynek 10 • tel./fax (0-33) 84 12 215, (0-33) 84 10 206 • e-mail: promocja@zator.pl • www.zator.pl

kontakt: Tomasz Wieliczko, Piotr Domagała