


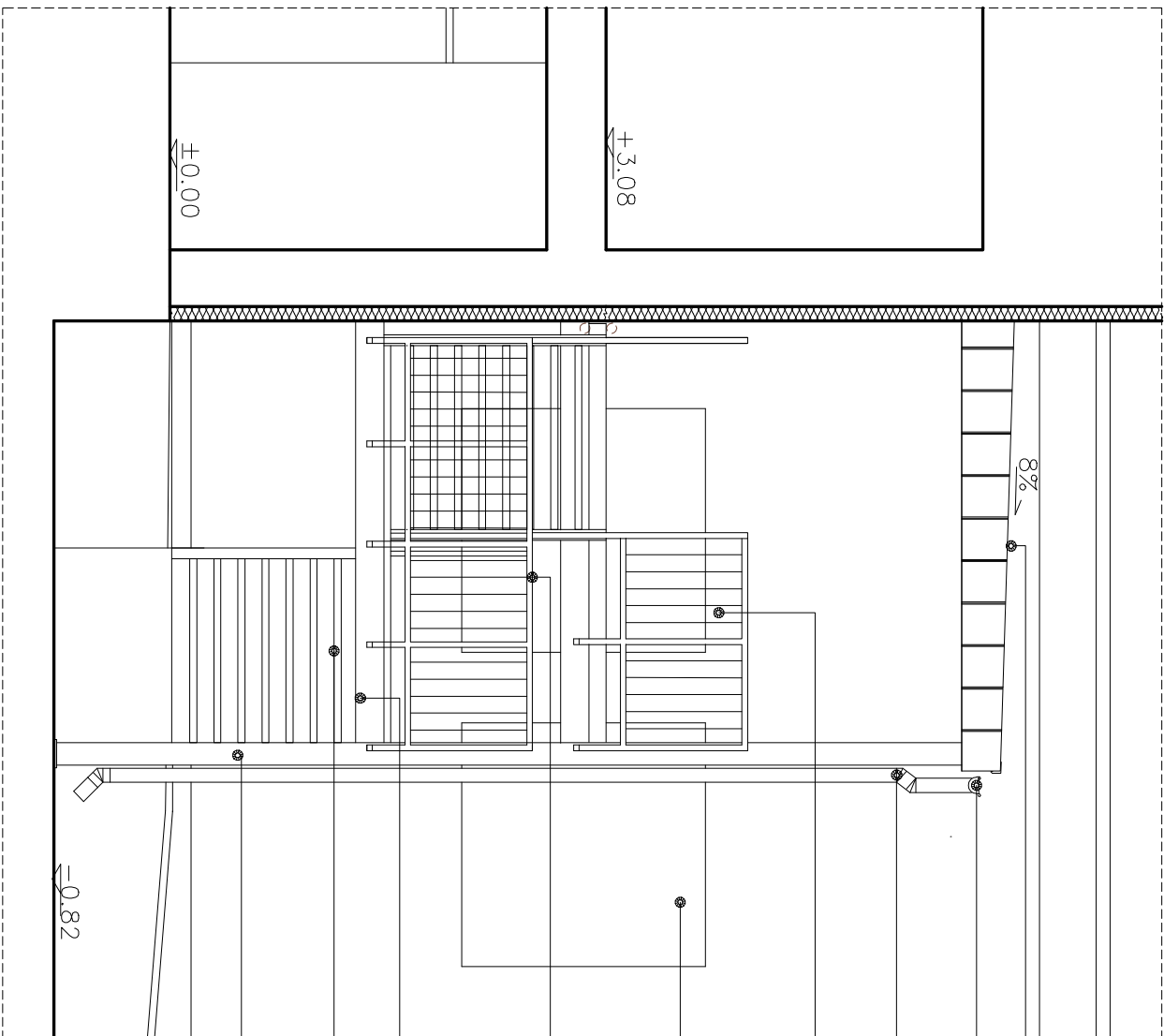


ELEWACJA 1

Skala 1:50

-  - ELEMENTY PROJEKTOWANE
-  - ZAMUROWANIA
-  - WYBURZENIA



blacha na rąbek stojący

ryna $\varnothing 120\text{mm}$

RS $\varnothing 80\text{mm}$

balustrada stalowa

plaskowniki 40x3mm co 12cm

obudowa okna – oddzielenie pożarowe

plyta włókno – cementowa EI60

pochwył rura kwadratowa $\varnothing 40 \times 40 \times 2$

profil stalowy C200

schody – kratka HMS

rura kwadratowa $\varnothing 160 \times 160 \times 8$

adb archiStruktura
daniel babinski

ul. Wojska Polskiego 7c/12
32-640 Zator
tel. 697 94 88 85

Temat: "Rozbudowa budynku Zespołu Szkół Ogólnokształcących im. Mikołaja Kopernika w Zatorze o zewnętrzną ewakuacyjną klatkę schodową, wraz ze zmianą sposobu użytkowania części obiektu."

Investor: Zespół Szkół Ogólnokształcących im. Mikołaja Kopernika w Zatorze,
ul. Kongresowa 11, Zator 32-640

Branża: **ARCHITEKTURA**

Opracowanie: PROJEKT
BUDOWLANY

Rysunek:

ELEWACJA 1

Data: 07.2013

Projektował:

mgr inż. arch Daniel Babinski
Nr upr. MP01A 118/2008

Skala:

1:50

Nr. rys. **A3.1**

Sprawił:

mgr inż. arch Marcin Romoński
Nr upr. MP01A 082/2009, MP-1600

Niniejsze opracowanie stanowi dzieło autorskie i podlega ochronie zgodnie z ustawą o prawie autorskim i prawach pokrewnych (Dz.U. nr 24 z 1994, poz. 83)

Rewizja 0