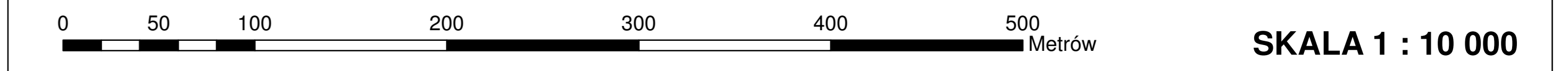




**Wyrys ze Studium uwarunkowań i kierunków zagospodarowania przestrzennego Gminy Zator**

przyjętego Uchwałą Nr XI/99/15 Rady Miejskiej w Zatorze z dn. 14 sierpnia 2015 r.,  
zmienionego Uchwałą Nr XLI/358/17 Rady Miejskiej w Zatorze z dn. 28 grudnia 2017 r.,



**LEGENDA**

**GRANICE ADMINISTRACYJNE**

- granicę obszaru objętego studium - granicę gminy Zator
- granicę powiatu
- granicę sąsiadujących gmin

**PODSTAWOWY UKŁAD KOMUNIKACYJNY**

- drogi główne ruchu przyspieszonego
- droga główna ruchu przyspieszonego - projektowana
- drogi główne
- drogi główne - projektowane
- drogi zbiorcze
- droga zbiorcza - projektowana
- drogi lokalne
- drogi lokalne - projektowane
- planowana zmiana klasy drogi na niższą
- miejsca planowanych skrzyżowań drogowych
- miejsca planowanego krzyżowania się dróg w różnych poziomach
- zakonczenie odcinka drogi lokalnej

**OZNACZENIA INFORMACYJNE**

- orientacyjny przebieg planowanych tras rowerowych
- Wiśłana Trasa Rowerowa, VeloSkawa

**INFRASTRUKTURA TECHNICZNA**

- linia elektroenergetyczna najwyższego napięcia
- linia elektroenergetyczna wysokiego napięcia
- linia elektroenergetyczna średniego napięcia
- strefy techniczne od linii elektroenergetycznych najwyższego i wysokiego napięcia
- linia gazowa wysokiego ciśnienia DN500
- strefa kontrolowana od linii gazowej
- małe elektrownie wodne Smolice, Grodzisko

**UWARUNKOWANIA KULTUROWE**

- ściana strefy ochrony konserwatorskiej miasta Zatora wpisana do rej. zab. pod nr A - 482 (z późn. zmianami)
- pośrednia strefa ochrony konserwatorskiej miasta Zatora wpisana do rej. zab. pod nr A - 482 (z późn. zmianami)
- granicę obszaru objętego wpisem do rejestru zabytków dec. A - 482 z dn. 25.02.1987 r. pozostającą w rejestrze
- zabytki wpisane do rejestru zabytków
- granicę zespołu pałacowo parkowego wpisane do rejestru zabytków
- stanowiska archeologiczne
- strefa sanitarna od cmentarza - (50 m)
- strefa sanitarna od cmentarza - (150 m)

**OCHRONA ŚRODOWISKA PRZYRODNICZEGO I ZASOBY NATURALNE**

- pomnik przyrody
- strefa ochrony Śiępowrona
- tereny doliny Wiśły chronione jako korytarz ekologiczny
- tereny doliny Skawy chronione jako korytarz ekologiczny
- tereny stawów chronione jako ostoje dzikich ptaków

**NATURA 2000 - Obszar Specjalnej Ochrony (OSO)**

- granicę OSO - Dolina Dolnej Skawy - PLB120005 (obowiązywała do 7 sierpnia 2017 r.)
- zmianę granicy OSO - Dolina Dolnej Skawy - PLB120005 (obowiązuje od 7 sierpnia 2017 r.)

**GLÓWNE ZBIORNIKI WÓD PODZIEMNYCH (GZWP)**

- granicę GZWP nr 444
- teren ochrony pośredniej strefy ochronnej ujęcia wody podziemnej Grodzisko
- teren ochrony bezpośredniej strefy ochronnej ujęcia wody podziemnej Grodzisko
- ujęcie wody

**SUROWCE GEOLOGICZNE**

- tereny górnicze
- obszary górnicze
- obszary występowania udokumentowanych złóż nie skreślonych z bilansu zasobów

Zator	Rabustowice
Smolice - Zakole	Spytkowice
Wiśła - Północ	Zator - Podolcze Nowe
	Smolice - Zakole B

**TERENY NARAŻONE NA NIEBEZPIECZYSTWO POWODZI**

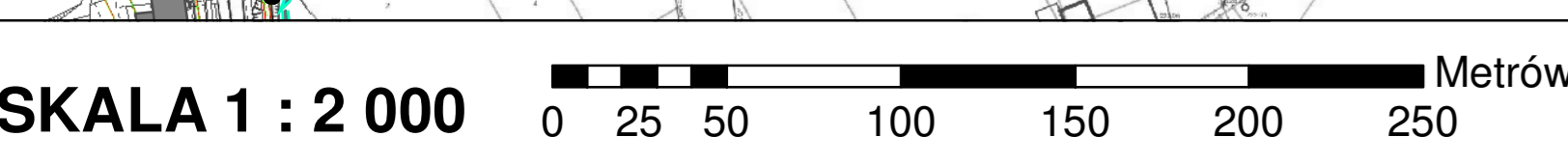
- obszary szczególnego zagrożenia powodzią od rzeki Skawy i Wiśły:
  - obszary, na których prawdopodobieństwo wystąpienia powodzi jest wysokie i wynosi raz na 10 lat (Q10%)
  - obszary, na których prawdopodobieństwo wystąpienia powodzi jest średnie i wynosi raz na 100 lat (Q1%)
- obszary, na których prawdopodobieństwo wystąpienia powodzi jest niskie i wynosi raz na 500 lat (Q0,2%)
- obszary zagrożone w przypadku przenawalania oraz w przypadku jego całkowitego zniaczenia
- obszary szczególnego zagrożenia powodzią od rzeki Wieprzówki wyznaczone w oparciu o zalew wodą Q1%
- przebieg wałów przeciwpowodziowych
- rezerwy terenowe pod polidry w zlewni Wiśły
- Podolcze - Łowiczanka, Jankowice, Rozkochów, Jankowice 2

**TERENY NARAŻONE NA OSUWANIE MAS ZIEMNYCH**

- tereny osuwisk
- tereny zagrożone ruchami masowymi ziemi

**DOMINUJĄCE SPOSOBY ZAGOSPODAROWANIA TERENU (istniejące / projektowane)**

- obszar starego miasta, usługowo - mieszkaniowy
- obszary mieszkaniowo - usługowe typu miejskiego o zróżnicowanej intensywności zabudowy
- obszary mieszkaniowo - usługowe o niskiej intensywności zabudowy
- obszary zabudowy wiejskiej
- obszary usług sportu i rekreacji
- obszary usług
- obszary usług turystyki
- obszary usług publicznych
- obszary usług kultury religijnej
- obszary obiektów i urządzeń obsługi komunikacji
- obszary powierzchniowej eksploatacji surowców
- obszary działalności gospodarczej, o charakterze produkcyjnym
- obszary obsługi produkcji w gospodarstwach rolnych, hodowlanych, ogrodniczych leśnych i rybactkich
- obszary wyróżnionych urządzeń infrastruktury technicznej
- obszary leśne / dolesienia
- obszary zieleni nieurządzonej
- obszary zieleni nieurządzonej
- obszary zieleni urządzonej
- obszary założeń dworsko - parkowych
- obszary zieleni objęte ochroną prawną
- obszary cmentarzy
- obszary wód powierzchniowych
- obszary wód pełniących funkcje hodowlane
- obszary pooksploatacyjnych zbiorników wodnych
- obszary rolne, z przewagą gruntów o wysokich klasach bonitacyjnych
- obszary rolne, z przewagą gruntów o niskich klasach bonitacyjnych
- obszary zieleni niskiej, łęgowej
- obszary parkingów
- obszary komunikacji kolejowej, nie stanowiące terenów zamkniętych
- obszary komunikacji kolejowej, stanowiące tereny zamknięte
- obszary zabudowy wymagające szczególnych uregulowań ze względu na niekontrolowany rozwój zabudowy



**LEGENDA**

**OBYWIAZUJĄCE USTALENIA PLANU**

- granicę obszaru objętego planem
- linie rozgraniczające tereny o różnym przeznaczeniu lub różnych zasadach zagospodarowania
- nieprzekraczalne linie zabudowy
- wskazane w wybranych miejscach wymiary (w metrach): odległości usytuowania linii zabudowy od linii rozgraniczającej tereny, szerokości terenów dróg

**PRZEZNACZENIA TERENÓW**

- MN - tereny zabudowy mieszkaniowej jednorodzinnej
- MN.U - tereny zabudowy mieszkaniowo-usługowej
- U - tereny usług
- ZW - tereny zieleni nieurządzonej
- TR - tereny rolnicze
- RZ - tereny rolnicze użytków zielonych
- ZL - tereny lasów
- WS - tereny wód powierzchniowych
- KD-Z - tereny dróg publicznych klasy zbiorczej
- KD-L - tereny dróg publicznych klasy lokalnej
- KBW - tereny dróg wewnętrznych
- Tz - tereny zamknięte

**OZNACZENIA WYNIKAJĄCE Z PRZEPISÓW ODREBNYCH**

- Specjalny Obszar Ochrony - Natura 2000 PLB120005 - Dolina Dolnej Skawy
- tereny doliny Skawy chronione jako korytarz ekologiczny, tereny stawów chronione jako ostoje dzikich ptaków
- strefa kontrolowana od gazociągu

**OBSZARY WYSTĘPOWANIA UDOKUMENTOWANYCH ZŁÓŻ**

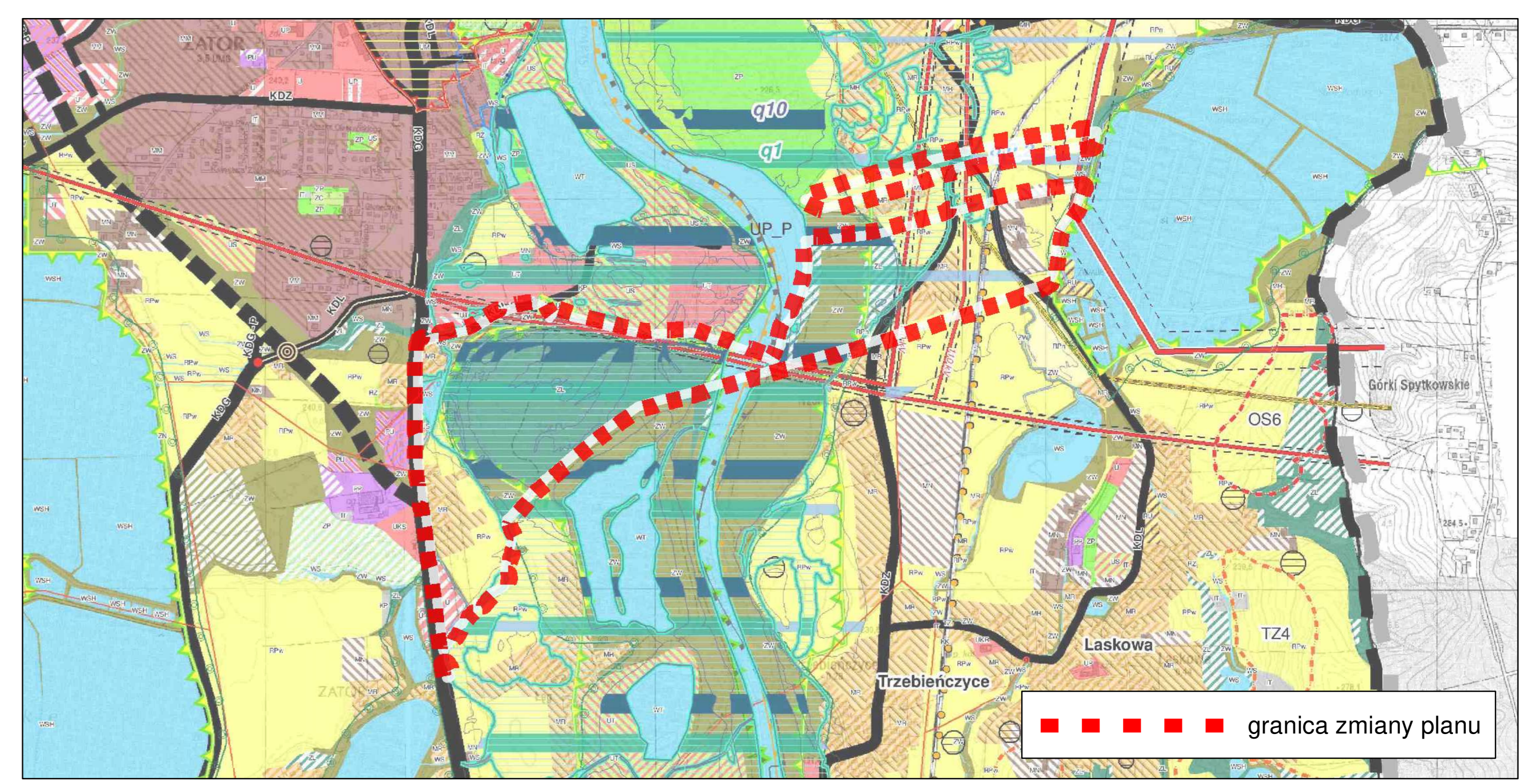
- złóżo Spytkowice (węgle kamienne)
- złóżo Zator (węgle kamienne)

**TERENY NARAŻONE NA NIEBEZPIECZYSTWO POWODZI**

- obszary, na których prawdopodobieństwo wystąpienia powodzi jest wysokie i wynosi raz na 10 lat
- obszary, na których prawdopodobieństwo wystąpienia powodzi jest średnie i wynosi raz na 100 lat

**OZNACZENIA INFORMACYJNE**

- linie elektroenergetyczne wysokiego napięcia 110 kV
- linie elektroenergetyczne średniego napięcia 15 kV
- gazociąg wysokiego ciśnienia DN500
- strefy techniczne od linii elektroenergetycznych
- orientacyjny przebieg planowanej ścieżki rowerowej
- nieczynny rurociąg relacji Zator - Graboszyce - Oświęcim
- obszary, na których prawdopodobieństwo wystąpienia powodzi jest niskie i wynosi raz na 500 lat
- orientacyjny przebieg nowej drogi krajowej na odcinku Okusze - Zator (przez węzeł Rudno).



--- granica zmiany planu