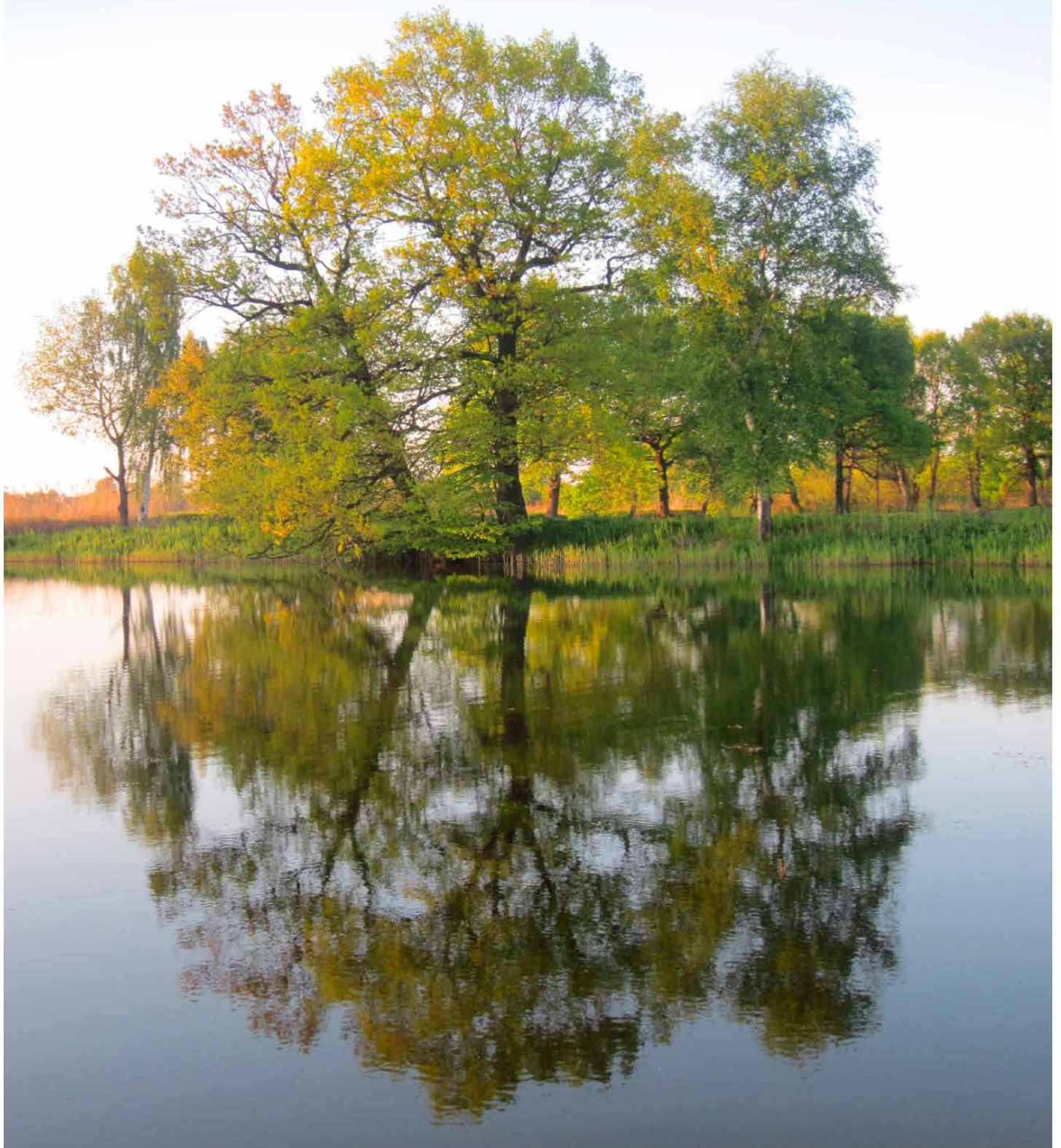


MOJA GMINA ZATOR

Zeszyt ćwiczeń do realizacji
edukacji regionalnej
w klasach I – III szkoły podstawowej





MOJA GMINA ZATOR

**Zeszyt ćwiczeń
do realizacji edukacji regionalnej
w klasach I – III
szkoły podstawowej**

Koordynator:

mgr Danuta Skrzypek

Zespół redakcyjny:

Nauczyciele klas I – III Szkoły Podstawowej im. Adama Mickiewicza w Zatorze:

mgr Maria Zając

mgr Magdalena Leśniak

Współpraca:

mgr Wiesława Konopka

mgr Aleksandra Mostowik

mgr Beata Sopicka

mgr Jadwiga Zadora-Czopek

mgr Dorota Zając

Recenzja:

mgr Maria Brandys

mgr Alicja Makuch

Ilustracje:

mgr Joanna Sęk – rysunki nr: 3, 4, 6, 7, 8, 9

mgr Dorota Zając – rysunek nr 5

Ewa Dzidek – rysunki do historyjki „Od ziarenka do bochenka”.

Projekt okładki:

mgr Maria Zając

Zdjęcie na okładkę:

mgr Beata Sopicka oraz zdjęcia prac plastycznych wyróżnionych w konkursie „Moja gmina Zator”

Wykorzystano materiały ze zbiorów TMZZ, zasobów internetowych oraz zasobów mgr inż. Haliny Jarosz rys 1 i Zbigniewa Połącarza rys 2.

Informacje o gminie opracowano na podstawie materiałów zebranych i udostępnionych przez TMZZ

Mapa Gminy Zator – Stolicy Doliny Karpia

Wydawca:

Urząd Miejski w Zatorze, 32-640 Zator, Plac Marszałka Józefa Piłsudskiego 1

Redakcja i druk:

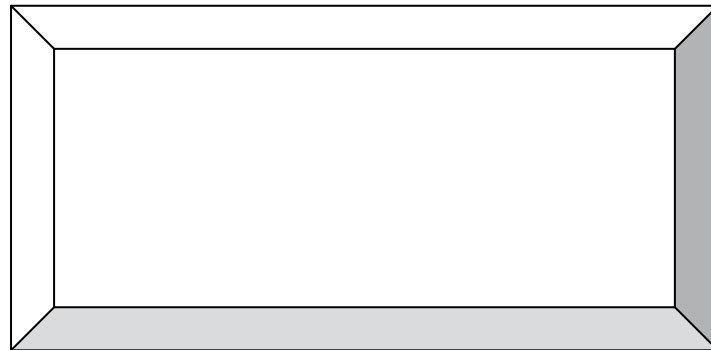
Drukarnia i Wydawnictwo Grafikon

.....
(imię i nazwisko)

.....
(klasa)

.....
(szkoła)

.....
(adres szkoły)



(Zaprojektuj i narysuj swój znak).

1.

Zamaluj miejscowość, w której mieszkasz.

Jeśli jesteś turystą zamaluj miejscowości, które odwiedziłeś.



Gmina Zator

2. Wykreśl z diagramu nazwy miejscowości gminy Zator.

	A	B	C	D	E	F	G	H	I	J	K	L	Ł	M
1	O	T	Ł	U	P	O	T	A	I	O	E	A	Ę	O
2	Z	S	R	F	G	R	O	D	Z	I	S	K	O	Z
3	P	T	I	Z	O	E	A	I	E	R	A	N	Z	M
4	O	R	E	L	E	W	E	Z	S	L	O	D	O	P
5	S	O	C	A	C	B	C	T	L	Ł	A	A	J	S
6	M	F	Y	N	I	O	I	T	O	I	O	W	I	T
7	O	A	Z	T	W	Z	Ł	E	G	W	T	K	N	A
8	L	A	S	K	O	W	A	C	Ń	I	Z	E	A	O
9	I	B	O	O	Z	R	N	I	A	C	Ż	O	D	R
10	C	T	B	P	C	O	J	W	I	Z	Z	O	Ś	U
11	E	R	A	T	L	Z	E	W	R	K	N	Y	E	D
12	J	O	R	A	A	Y	O	Z	L	I	A	A	C	Z
13	O	F	G	N	P	Ł	K	Z	A	T	O	R	A	E

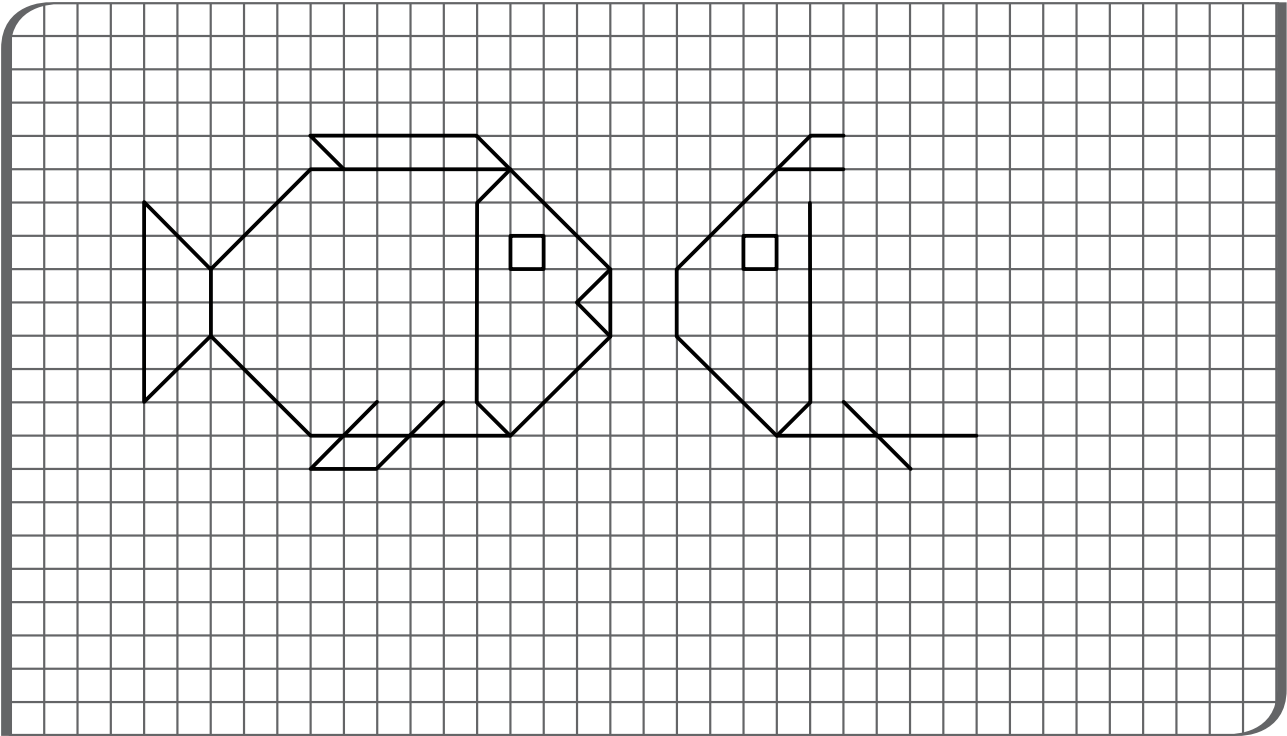
3. Ułóż hasło korzystając z diagramu z zadania 2.

6A	2Ł	10G	12K

3M	12D	5J	5D

2G	12A	8H	7F	11L	2A	6D	9I

4. Narysuj lustrzane odbicie ryby.



5. Ułóż nazwy miejscowości z rozsypanek literowych lub sylabowych.

CE BO SZY GRA

KO DZIS GRO

KASLA OW

W KI Ł CO ZI

PAL WI CZO CE

E Z S Ł O D O P


D E R Z U

L E M O S I C

C E B I E Ń C Z Y T R Z E

T A Z R O

6. Narysuj dom, w którym mieszkasz.



7. Podpisz obrazek.

8. Napisz swój adres.

MOJE MIASTO

Stromy brzeg Skawy wśród zieleni
Tam moje miasto siedem wieków trwa
A wiatr w zaułkach zadumany
Na wiklinowych strunach gra

Wojciecha dzwon gotyckiej fary
I stary zegar mierzą czasu bieg
Piastowski zamek i herb stary
Patyną znaczą każdy wiek

Praojców grodu nikłe ślady
W Grodziska wzgórzu zatarł czasu szmat
A Skawa pluszcząc mknie ku Wiśle
Meandrem znacząc nurtu ślad

Wśród łąk, sitowia, tataraków
Błękitnookich stawów lśniąca toń
Krzyk białych mew i klucz żurawi
To kraj mych ojców, tam mój dom.

Gdy los cię rzuci w obce strony
W kalendarz życia wpisze nową treść
Zachowaj częśćkę snów znad Skawy
Niech serce nuci wspomnień pieśń

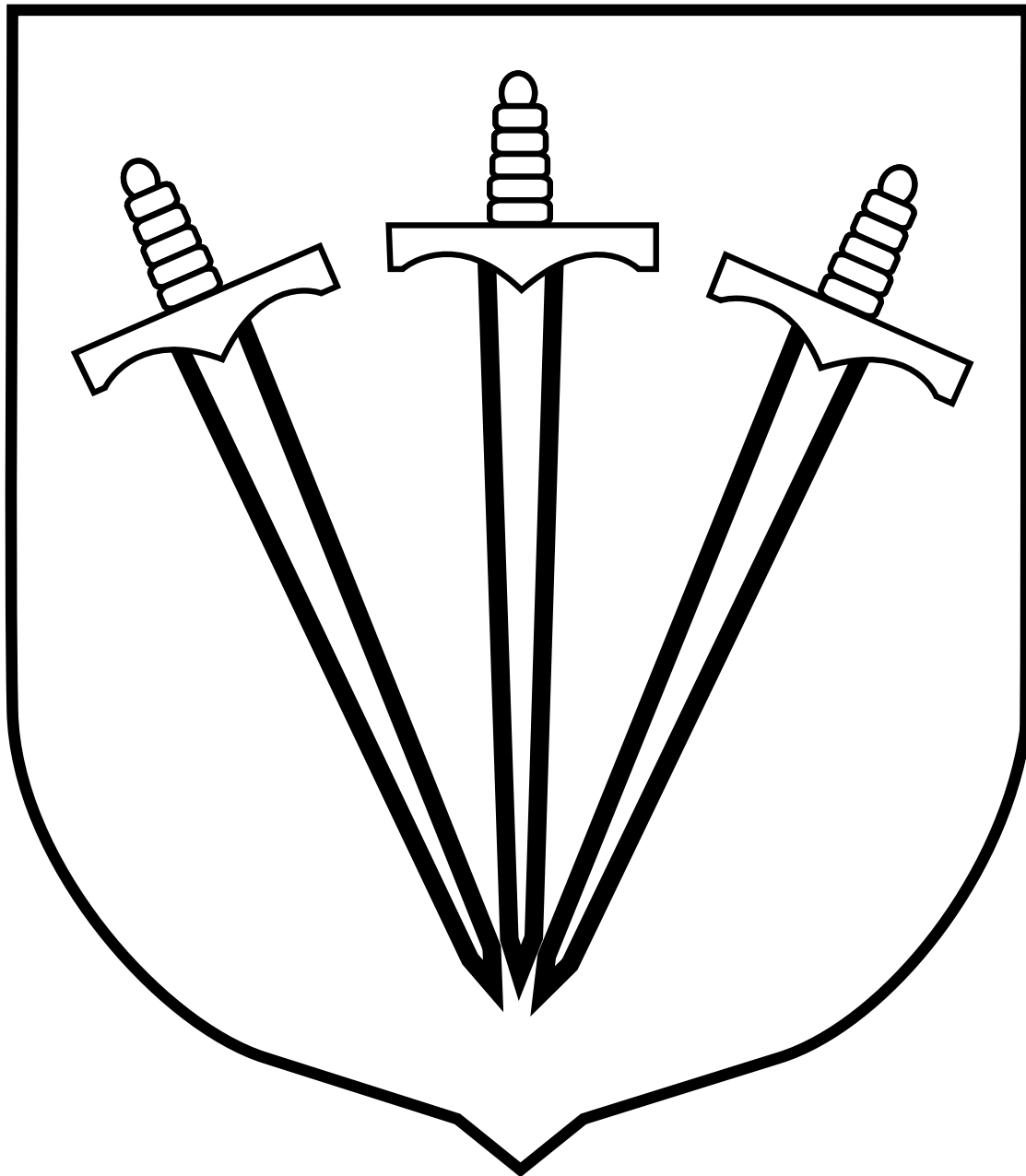
O mieście słońcem malowanym
Co z góry patrzy w wartki rzeki bieg
A czas w zabytkach zatroskany
Wpisuje w dzieje ósmy wiek

Tu jest moje miasto
Zatorski ratusz, lip w alei woń
Tu jest moje miejsce
Tu jest mój dom

Maria Brandys Zator 1995r.



1. Pokoloruj herb Zatora.



Ciekawostki o Zatorze.

Przypuszczalną datą powstania Zatora jest rok 1179. Zator był wówczas gródkiem granicznym, czyli niewielką osadą obronną otoczoną wałem, leżącą nad Skawą i strzegącą szlaków handlowych

Bardzo ważną datą dla początków Zatora jest **10 listopada 1292 r.** Wtedy to książę cieszyński Mieszko nadał Zatorowi prawa miejskie, czyli zbiór przepisów dotyczący mieszkańców miasta.

W 1445 roku powstaje Księstwo Zatorskie a miasto Zator zostaje jego stolicą. Pierwszy książę zatorski Waclaw rozbudowuje miasto i otacza je murami (obwarowuje). Rozpoczyna budowę zamku. W mieście rozwija się handel i rzemiosło.

Książę Janusz w 1494 roku sprzedaje Księstwo Zatorskie królowi Janowi Olbrachtowi, a w 1564 roku Sejm Walny w Warszawie dokonuje oficjalnego wcielenia Księstwa Zatorskiego do Korony Polskiej



Godło Księstwa Zatorskiego (1445-1564)



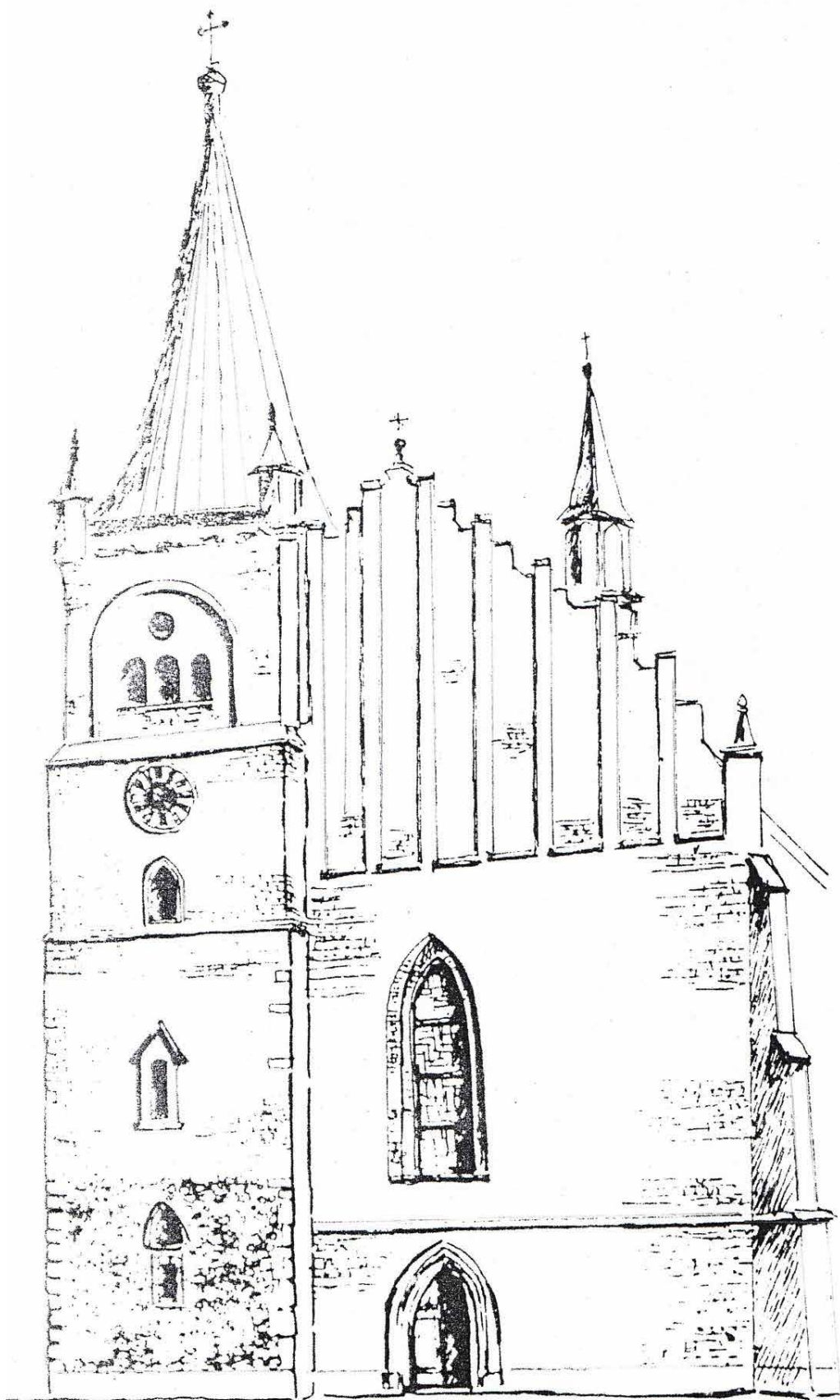
Herb Księstwa Zatorskiego (1445-1494)

1. Uzupełnij w oparciu o powyższy tekst zdania z lukami:

Zator jest niewielkim miasteczkiem, liczącym 725 lat, leżącym w południowej Polsce, nad rzeką Prawa miejskie otrzymał listopada roku.

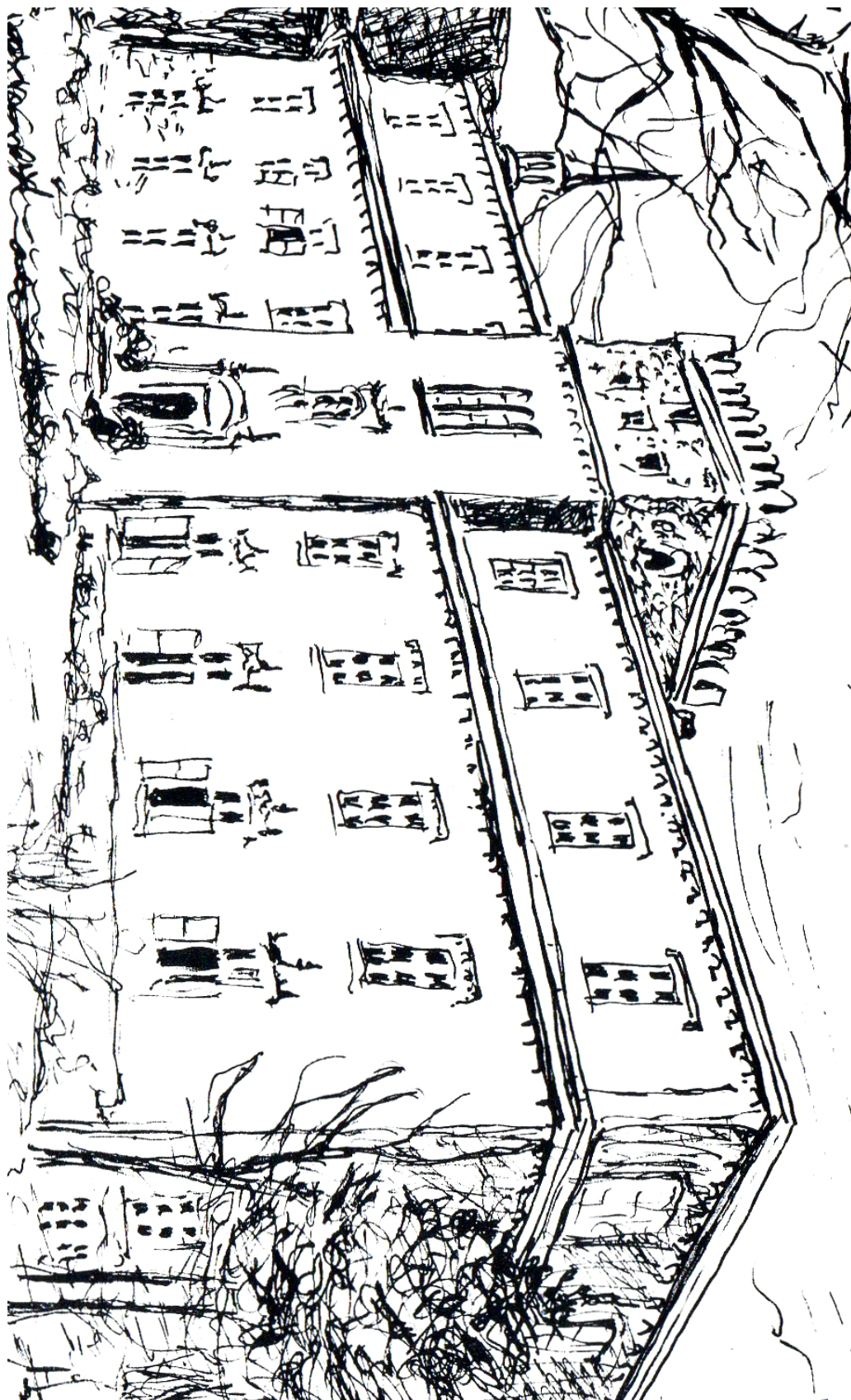
W 1445 roku Zator został Księstwa Zatorskiego, a w 1564 roku Sejm Walny w Warszawie dokonał wcielenia Księstwa Zatorskiego do

1. Pokoloruj kościół pod wezwaniem św. Wojciecha i Jerzego w Zatorze.



Rys. 1 Kościół św. Wojciech i Jerzego

1. Pokoloruj Zamek Potockich w Zatorze.



Rys. 2 Zamek Potockich

1. Rozwiąż krzyżówkę, a dowiesz się, co przedstawia ilustracja.



1. Centrum Zatora.
2. Obsadzona lipami.
3. Odbywa się co tydzień w środę na placu obok urzędu gminy.
4. Kongresowa, Szkolna, Różana.
5. Płynie przez Zator.

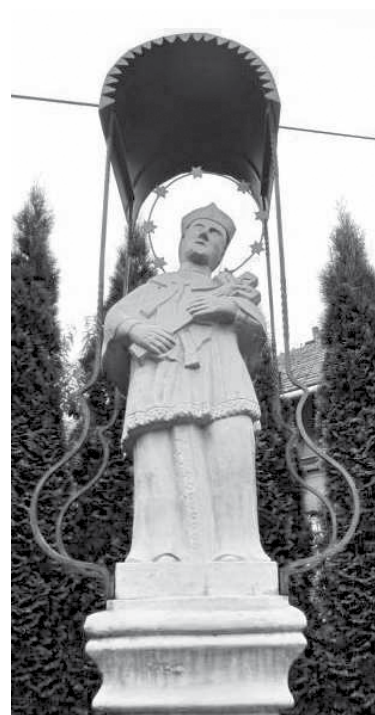
1				
2				
3				
4				
5				
6				

Wpisz hasło:

ZATORSKIE PRZYDROŻNE FIGURY

1. Przyporządkuj nazwę pomnika i miejsce lokalizacji do zdjęcia figury.

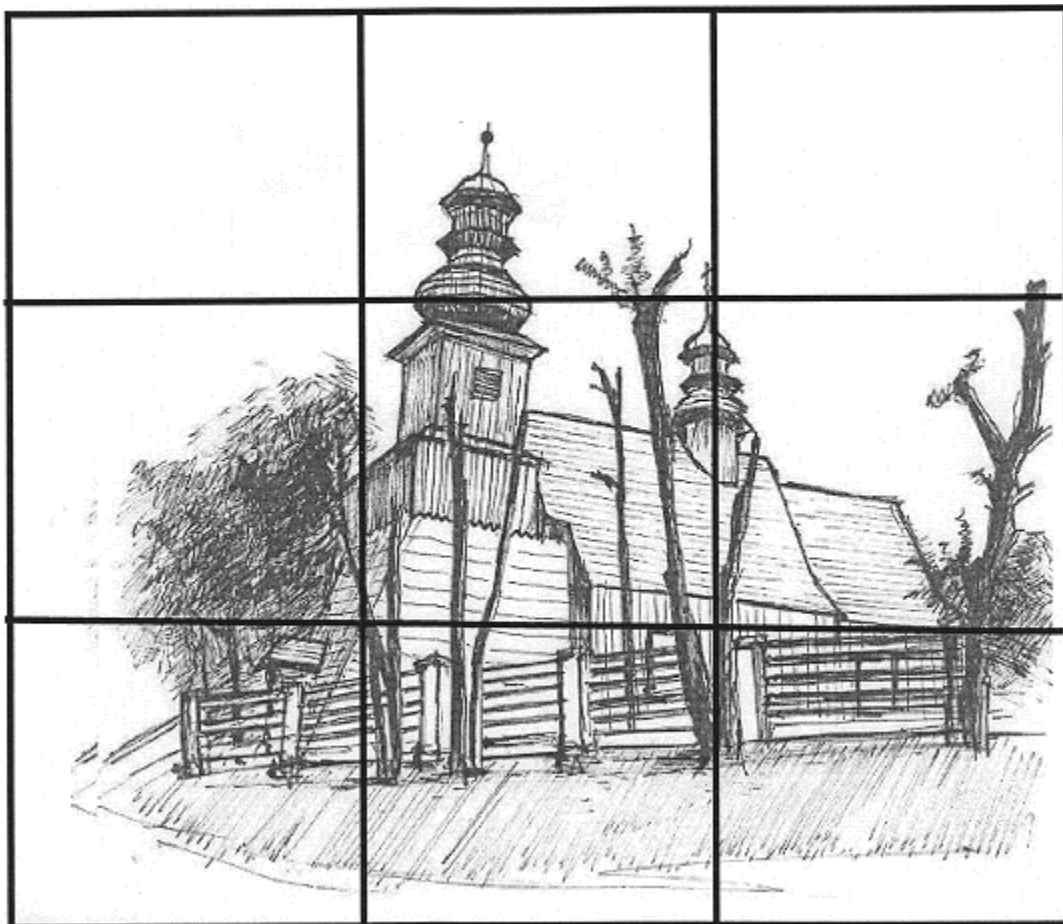
- Pomnik św. Rocha
- Pomnik św. Jana Kantego
- Pomnik św. Jana Nepomucena



- skrzyżowanie z ul. Kościuszki i Oświęcimską
- ul. Piastowska
- Plac Kościuszki

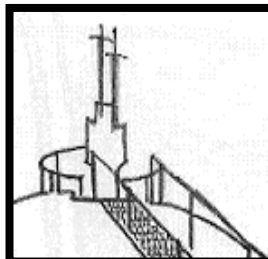
GRABOSZYCE

Kościół pod wezwaniem św. Andrzeja w Graboszycach.



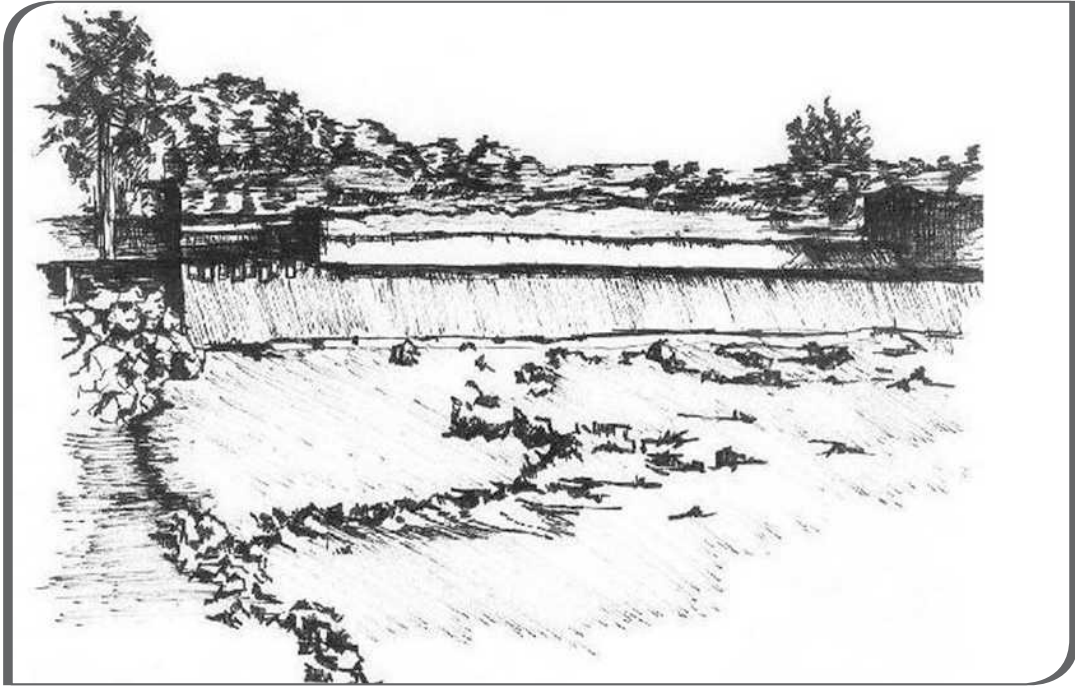
Rys. 3 Kościół św. Andrzeja Apostoła

1. Znajdź i skreśl element, który nie pasuje do obrazka.



GRODZISKO

1. Dowiedz się, gdzie znajduje się jaz na rzece Skawie w Grodzisku.



Rys.4 Jaz na Skawie

2. Ułóż zdania z podanych wyrazów. Napisz te zdania.

w kąp strzeżonych! się miejscach

pod osoby Korzystaj kąpieli z opieką dorosłej!

kąpieli! w rozsądny Bądź czasie

LASKOWA

1. Przeczytaj uważnie tekst i pokoloruj ilustrację barwami jesieni.

Las jest piękny o każdej porze roku, ale najwięcej kolorów ma właśnie jesienią. Każde drzewo ma własną niepowtarzalną suknię utkaną z liści, w odcieniach koloru żółtego, czerwonego czy brązowego. Na drzewach dojrzewają nasiona, czerwienią się korale jarzębiny. Pod rozłożystym dębem można znaleźć mnóstwo żołędzi, a wśród mchów i wrzosów odkryć rodzinę borowików. Można spotkać mrówki zmierzające do mrowiska. Ruda wiewiórka niesie do dziupli owoce buka- małe trójkanciaste orzeszki zamknięte w kolczastej okrywie. Owoce te zwane pospolicie bukwią, są jadalne i stanowią nie lada przysmak dla zwierząt i ptaków. Jeśli wsłuchamy się w głosy lasu to usłyszymy stukanie dzięcioła, kukanie kukułki i szum drzew.



Rys.5 Wąwóz w Laskowej

2. Uzupełnij brakujące litery w jesiennym dyktandzie.

Las jest piękny je..enią. Na d...ewach doj...ewają na...ona, czerwienią się kora-
le ja...ębiny. Pod dębem mo...na znaleźć mn...stwo ...oładzi. Wśr...d wrzos...w
i mch...w rosną g...yby. Mo...na spotkać spacerujące mr...wki. Ruda wiewi...rka
niesie do dziupli o...echy. Kolczasty je... przygotowuje się do zimowego snu.

ŁOWICZKI

1. Wykonaj ilustrację do fragmentu wiersza.

„Łowiczki”

Były tutaj duże lasy
I na polowania były czasy
I tu sobie polowania urządzano
I miejscowość tą Łowiczki nazwano.
 I dlatego te Łowiczki
 Tu powstały
 Bo od łowów swoje
 Miano tu obrały.
W tych tu lasach dużo grzybów
Się zbierało
I borówek, nawet malin
Nie brakowało
Może jeszcze ja pamiętam
Te tereny –
Gdzie zbierało się borówki
I maliny...

Rozalia Brzeźniak

PALCZOWICE

1. Oblicz:

$18 + 2 =$		CACH
$6 + 6 =$		W
$20 - 4 =$		CZO
$8 - 3 =$		KO
$13 + 4 =$		WI
$12 + 1 =$		PAL

$18 - 10 =$		KOŚ
$9 - 8 =$		ZA
$5 + 5 =$		CIÓŁ
$10 - 7 =$		BYT
$7 + 0 =$		WY

2. Uporządkuj wyniki rosnąco i zapisz sylaby.
Zapisz hasło pod obrazkiem.

wynik										
sylaba										



Rys. 6 Kościół św. Jakuba Apostoła

RUDZE

1. Pokoloruj obrazki historyjki „Od ziarenka do bochenka”.
Przeczytaj wiersz i ponumeruj obrazki zgodnie z kolejnością wydarzeń.

Rolnik orze ziemię czarną,
potem na niej siewie ziarno.

Ziarno kiełkiem w kłos wyrasta,
znak to, że czas żniw już nastał.

Kiedy skoszą go żniwiarze
ziarnem zajmą się młynarze.

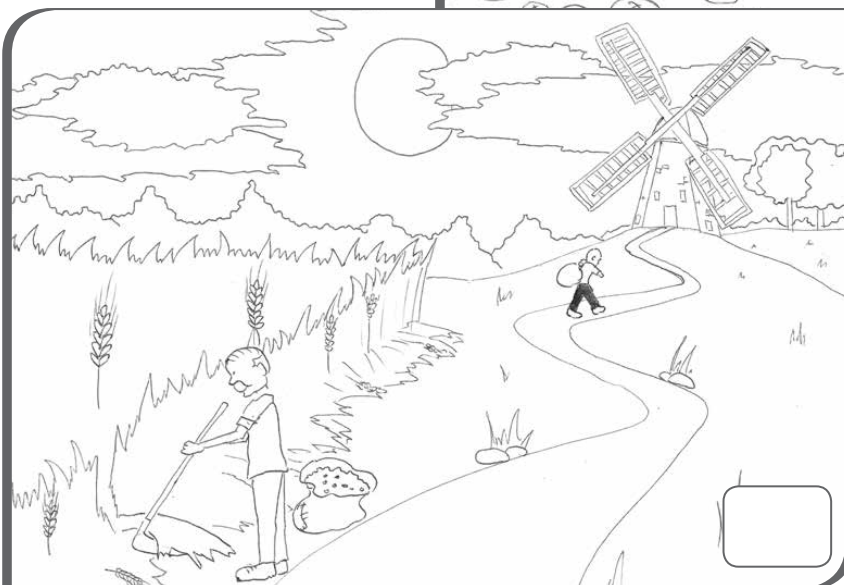
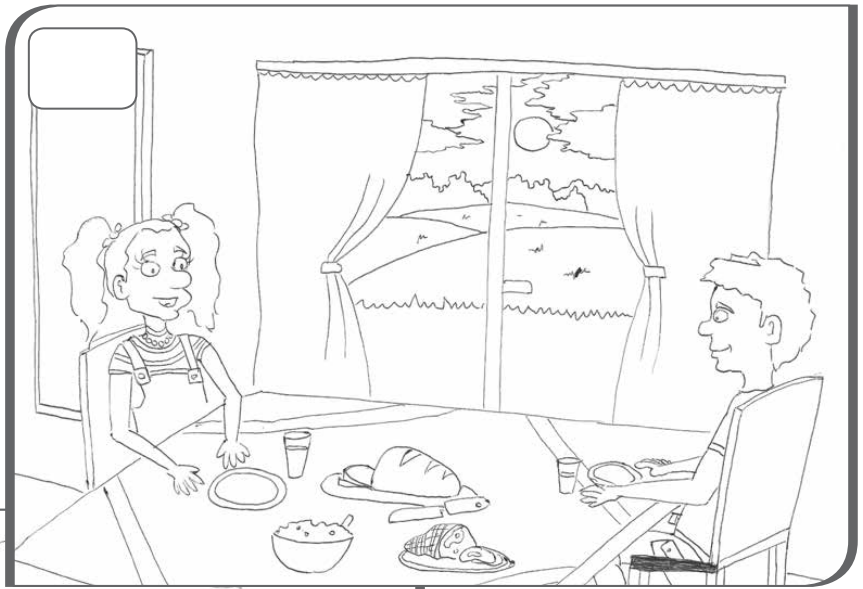
Od młynarza mąkę bierze
piekarz, by ją rzucić w dzieżę.

Doda drożdży, soli, wody,
potem w piecu chleb wypieka.

Stąd do sklepu wieść go trzeba,
byś mógł zjeść kawałek chleba.

Beata Sopicka





TRZEBIEŃCZYCE

1. Pokoloruj kontenery zgodnie z ich przeznaczeniem.



ELEKTRO-
ODPADY

PLASTIK

SZKŁO

PAPIER

2. Połącz nazwy surowców wtórnych z odpowiednimi kontenerami:

gazeta

butelka
szklana

słoik

komputer

plastykowa
butelka

tektura

pudełko

zeszyt

telewizor

telefon

SMOLICE

1. Uzupełnij zdania.

Przez Smolice przepływa najdłuższa rzeka Polski

Mieszkaniec Smolic to

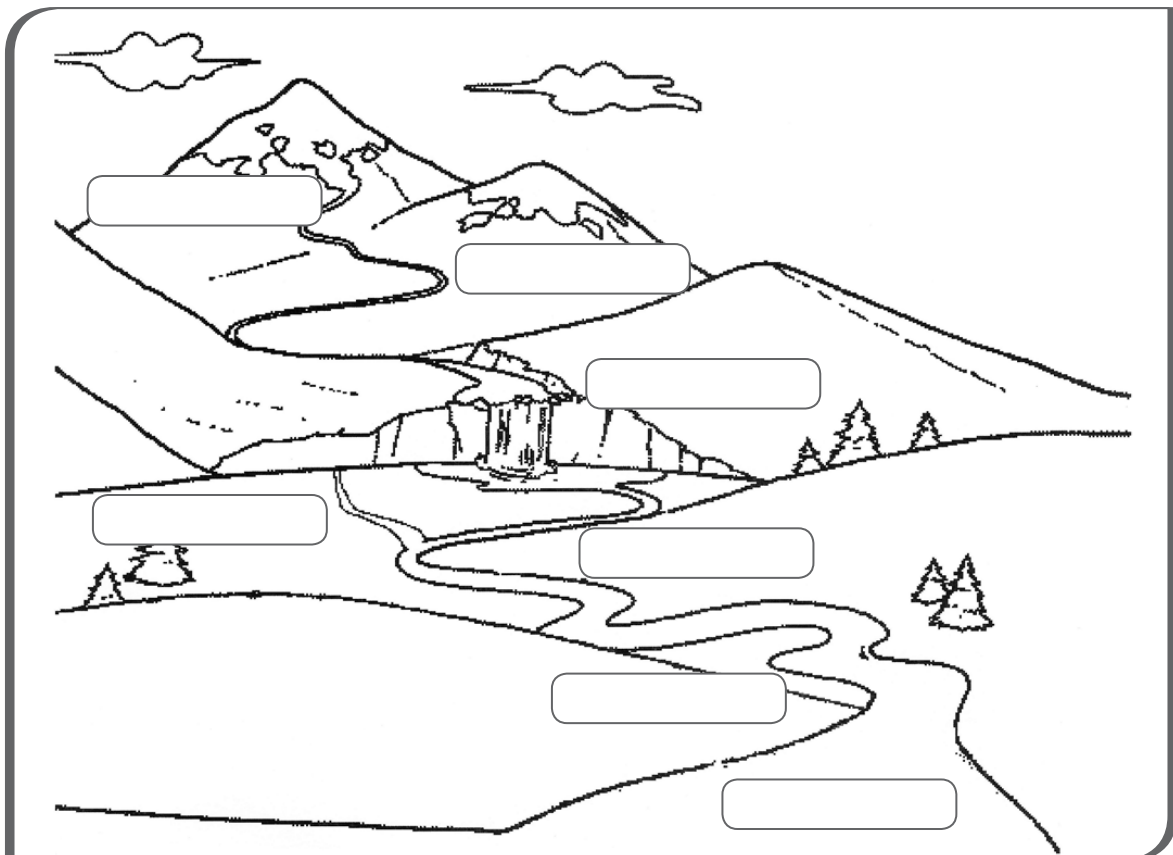
Mieszkanka Smolic to

Patronem Szkoły Podstawowej w Smolicach jest

.....

2. Uzupełnij schemat rzeki wyrazami z ramki i strzałką zaznacz kierunek biegu rzeki. Pokoloruj obrazek.

prawy brzeg, lewy brzeg, źródło, wodospad, ujście, strumień, dopływ

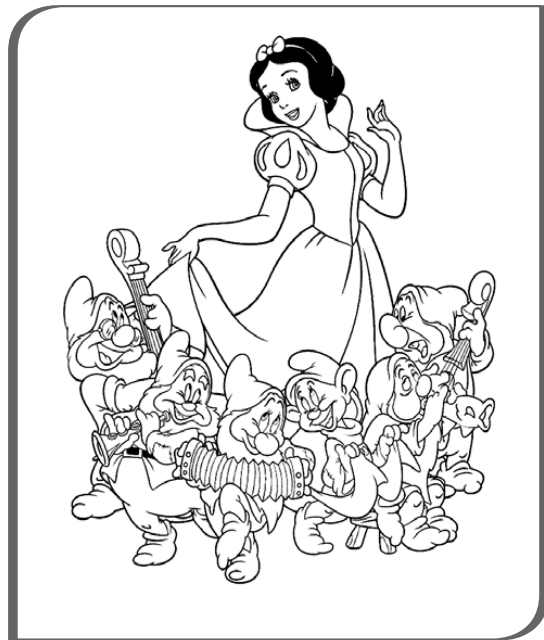
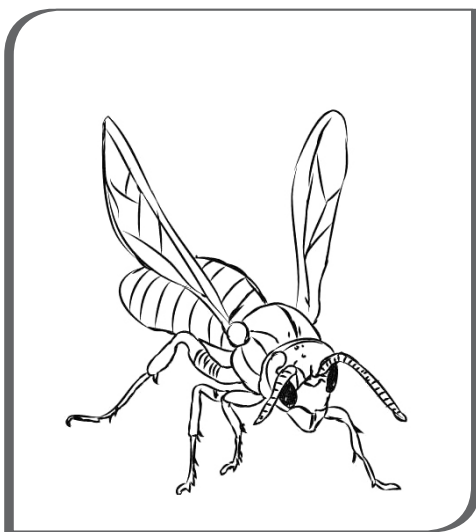
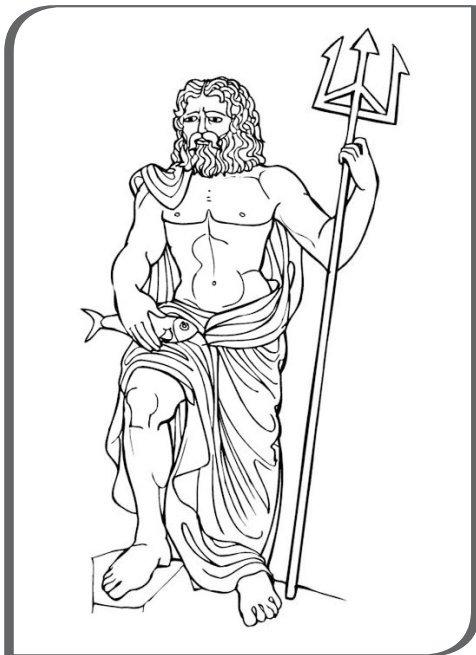


ZATORLAND

1. Połącz nazwę parku z odpowiednią ilustracją.

• Park Ruchomych Dinozaurów

• Park Bajek



• Park Mitologii

• Park Owadów

ENERGYLANDIA

1. Mistrz „Bystre Oczko”
- odzłukaj i zaznacz
10 różnic.



DOLINA KARPIA

1. Jak nazywa się ryba przedstawiona na obrazku?

To

2. Jaką rybą jest karp? Pokoloruj wybrane wyrazy.

słodkowodna

morska

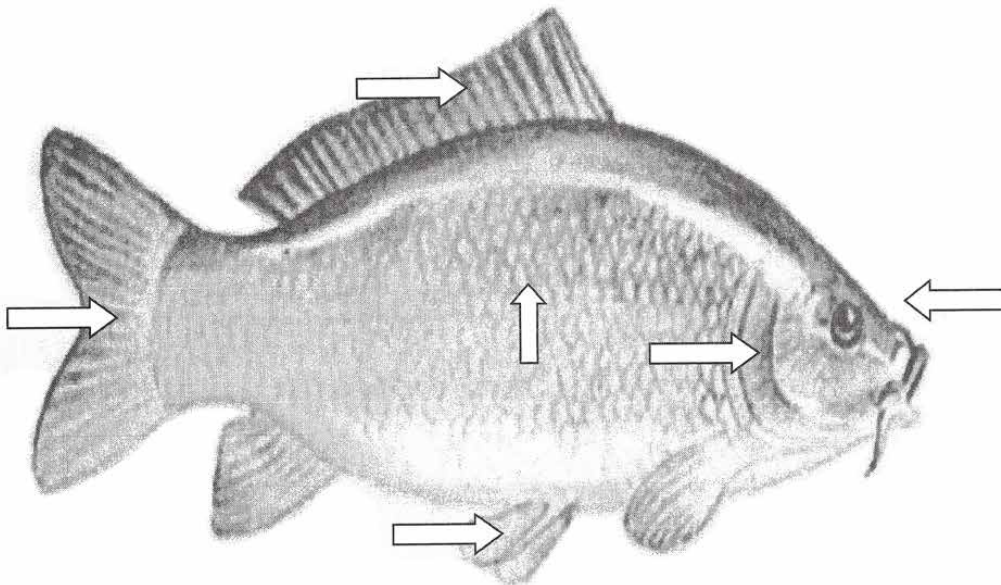
drapieżna

roślinożerna

hodowlana

3. Podpisz części ciała ryby, korzystając z podanych wyrazów:

głowa, ogon, skrzela, płetwa grzbietowa, płetwy brzuszne, łuski



DOLINA KARPIA

1. Pokoloruj obrazek. Rozpoznaj rośliny i zwierzęta. Wpisz w kwadraciki liczby odpowiadające nazwom zamieszczonym pod ilustracją.



Rys. 9 Staw

- | | |
|---------------------|----------------|
| 1. czapla | 7. bocian |
| 2. ślepowron | 8. pałka wodna |
| 3. kaczka krzyżówka | 9. karp |
| 4. amur | 10. żaba |
| 5. grążel żółty | 11. trzcina |
| 6. łabędź | |

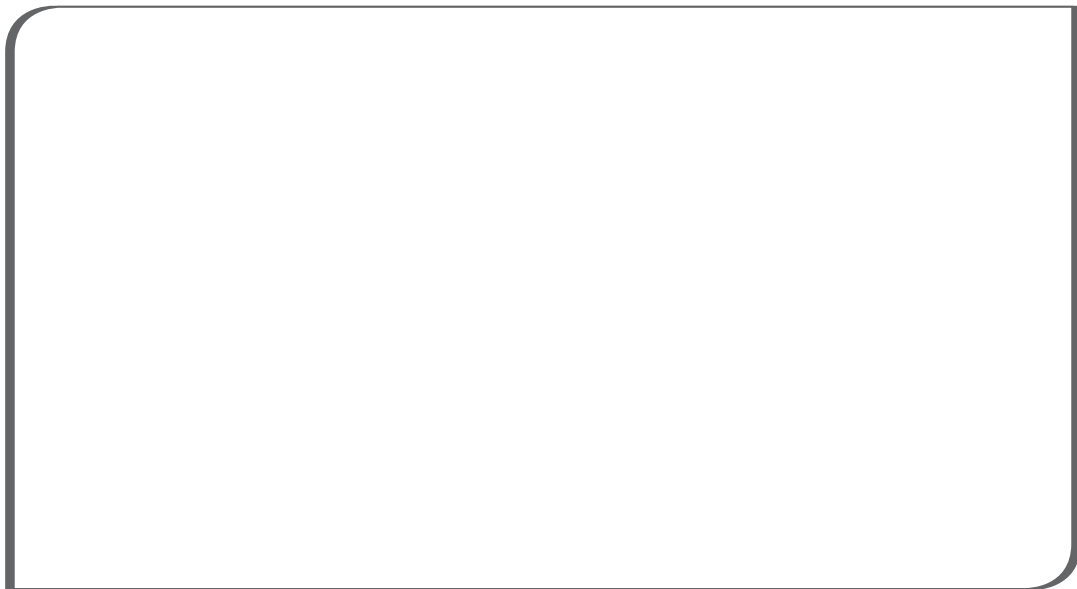


ZATORSKA STREFA AKTYWNOŚCI GOSPODARCZEJ

1. Ułóż w kolejności alfabetycznej nazwy zakładów znajdujących się w Zatorskiej Strefie Aktywności Gospodarczej.

Płoszczyca, SWT, Cordia Plus, Eurowafel, Argo – Hytos, Fonte, Protech, Hat-trick, MAEM, Pawbol, Plastmot, Suneko, MWH Meble, Pawbol Logistyka, BIBP, Fill, Sahara, Max Bud, Energylandia, Anwim

2. Wybierz się na spacer do Zatorskiej Strefy Aktywności Gospodarczej. Narysuj jeden z zakładów, który cię zainteresował i podpisz go.



WĘDRÓWKI PO GMINIE ZATOR

Graboszyce – wieś znajdująca się po obu stronach rzeki Skawy, 6 kilometrów od Zatora. Na jej terenie znajduje się gotycko – renesansowy dwór obronny z XVI wieku otoczony parkiem ze starym pomnikowym drzewostanem. Pośrodku wsi znajduje się zabytkowy drewniany kościółek pw. św. Andrzeja, także z XVI wieku. Otacza go niedawno założony Park św. Andrzeja.

Grodzisko – wieś położona nad Skawą, 5 kilometrów od Zatora. Posiada wspaniałe tereny do wypoczynku pieszego i rowerowego. Na jej terenie znajdują się ślady grodziska wczesnośredniowiecznego oraz jaz na Skawie – ciekawe miejsce do wypoczynku.

Laskowa – wieś położona w dolinie Skawy. We wsi znajduje się około 100 stawów doświadczalnych, rybnych należących do Rybackiego Zakładu Doświadczalnego. Przez wieś i stawy przepływa Młynówka wpadająca do rzeki Skawy. W sąsiedztwie znajduje się malowniczy las i wąwóz z widokiem na Kotlinę Oświęcimską.

Łowiczki – wieś położona 3 kilometry od Zatora, typowo rolnicza z największymi w gminie gospodarstwami rolnymi. We wsi znajdują się stawy rybne oraz niewielki las – miejsce spacerów mieszkańców w słoneczne dni.

Palczowice – wieś położona na prawym brzegu Skawy, historycznie związana z dziejami rodu Palczowskich. Na terenie wsi stoi zabytkowy drewniany kościół pw. św. Jakuba Apostoła z 1894 roku. W Rabusiowicach znajduje się kopiec „Grunwald” usypany przez mieszkańców w 1910 roku w pięćsetną rocznicę zwycięstwa pod Grunwaldem.

Podolsze – wieś położona na lewym brzegu Skawy, na trasie Zator - Chrzanów. Na jej terenie znajdują się kompleksy stawów rybnych z licznymi siedliskami ptactwa wodnego, m.in.: łabędzi, kormoranów i ślepowronów, które podlegają ochronie. Na terenie wsi znajduje się nowoczesna oczyszczalnia ścieków.

WĘDRÓWKI PO GMINIE ZATOR

Rudze – wieś położona 3 kilometry od Zatora. W środku wsi znajduje się zabytkowy dworek z II poł. XVIII w. W ubiegłym stuleciu w tej okolicy urządzano polowania na lisy. W sąsiedztwie wsi znajduje się kompleks stawów rybnych oraz trzy młyny, dawniej wodne.

Smolice – wieś położona w dolinie Wisły i Skawy, 6 kilometrów od Zatora. Znajduje się tu wytwórnia smoły drogowej. Wody Wisły przyciągają amatorów wędkowania.

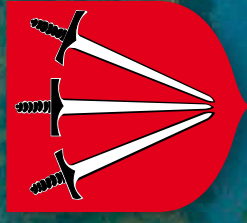
Trzebieńczyce – wieś położona 2 kilometry od Zatora, na trasie linii kolejowej Spytkowice - Wadowice. W malowniczej dolinie rzeki Skawy istnieje możliwość rozbicia namiotu i wędkowania. Znajduje się tutaj zbiornik „Tęczak”, który nabiera cech jeziornych. Jest to wieś typowo rolnicza.

Zator – średniowieczne miasteczko położone w zachodniej części Małopolski, w Kotlinie Oświęcimskiej, nad rzeką Skawą. W centrum miasta znajduje się gotycki kościół z XIV w., zamek książąt zatorskich z połowy XV wieku oraz ratusz miejski z 1903 r. To tutaj, w XIII wieku, zapoczątkowano hodowlę karpia, która kontynuowana jest do dziś. Jedynie ryba z zatorskich hodowli nosi miano królewskiej.

Skawa – jest prawym dopływem Wisły. Swoje źródło ma u podnóża Babiej Góry. Jej długość to ok. 90 kilometrów. Na rzece powstał zbiornik w Świnnej Porębie. Pełni on funkcję przeciwpowodziową. Latem nad brzegami Skawy można spotkać wczasowiczów, amatorów kąpieli i wędkowania. Skawa wpada do Wisły na terenie naszej gminy.

Wisła – najdłuższa rzeka w Polsce. Przepływa przez cały kraj z południa na północ i wpada do Morza Bałtyckiego. Jej długość wynosi 1047 kilometrów. Źródła Wisły znajdują się na stoku Baraniej Góry w Beskidzie Śląskim, są to trzy potoki źródłowe: Czarna Wisiełka, Biała Wisiełka i Malinka. Biała i Czarna Wisiełka wpadają do Jeziora Czerniańskiego, od którego płyną pod wspólną nazwą jako Wisiełka. Po złączeniu nurtu z potokiem Malinka płyną już jako Wisła.

GMINA ZATOR



Stolica Doliny Karpia



Poznaj rymowanki dotyczące naszej okolicy.

Na wysokim brzegu Skawy położony
Piastowski zamkiem, gotycką farą rozświetlony.



Wyrósł z gródka granicznego na kupieckim szlaku
Ongiś ze Śląska wiodącego po Wieliczkę, Kraków.



Powiadają Zatorzany –
Gród nasz z wikliny i ryb jest znany.



Tatarzy za torem końskich kopyt pojechali
I nazwę miastu naszemu nadali



Płynie nasza Skawa, płynie
Zator karpiami w Polsce słynie.



Spod Babiej Góry Skawa wypływa,
Od Smolic z Wisłą do morza spływa.



Świnka, szczupak, kleń i brzana
Z ryb tych nasza Skawa znana.



Zatory lodowe wiosną na Skawie
Przyczyną wielkich powodzi
Stąd nazwa miasta naszego pochodzi.



Nie mamy lasów ani gór,
Za to wiosną, latem mamy żabi chór.

Maria Brandys 1976r.

