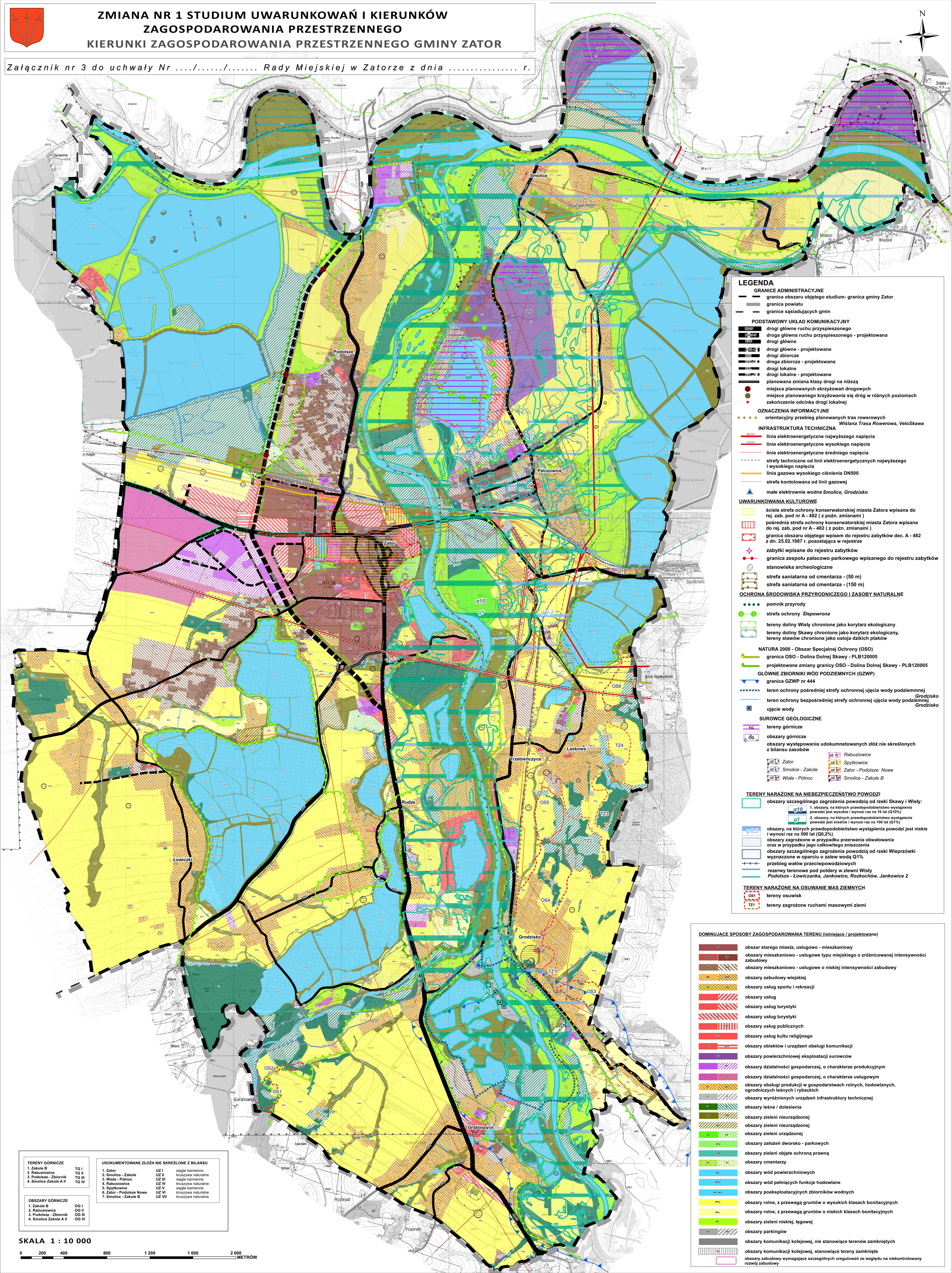


**ZMIANA NR 1 STUDIUM UWARUNKOWAŃ I KIERUNKÓW  
ZAGOSPODAROWANIA PRZESTRZENNEGO  
KIERUNKI ZAGOSPODAROWANIA PRZESTRZENNEGO GMINY ZATOR**

Załącznik nr 3 do uchwały Nr .../...../..... Rady Miejskiej w Zatorze z dnia ..... r.



**LEGENDA**

**GRANICE ADMINISTRACYJNE**  
 - granica obszaru objętego studium - granica gminy Zator  
 - granica powiatu  
 - granice sąsiadujących gmin

**PODSTAWOWY UKŁAD KOMUNIKACYJNY**  
 - drogi główne ruchu przyspieszonego  
 - drogi główne ruchu przyspieszonego - projektowana  
 - drogi główne  
 - drogi lokalne - projektowane  
 - drogi zbiorcze - projektowane  
 - drogi zbiorcze - projektowana  
 - drogi lokalne  
 - drogi lokalne - projektowane  
 - planowana zmiana klasy drogi na niższą  
 - miejsca planowanych skrzyżowań drogowych  
 - miejsce planowanego krzyżowania się dróg w różnych poziomach  
 - zakończenie odcinka drogi lokalnej

**ORIENTACJA I PRZEbieg PLANOWANYCH TRAS ROWEROWYCH**  
 - Wiślana Trasa Rowerowa, VeloSkawa

**INFRASTRUKTURA TECHNICZNA**  
 - linie elektroenergetyczne najwyższego napięcia  
 - linie elektroenergetyczne wysokiego napięcia  
 - linie elektroenergetyczne średniego napięcia  
 - strefy techniczne od linii elektroenergetycznych najwyższego i wysokiego napięcia  
 - linia gazowa wysokiego ciśnienia DN500  
 - strefa kontrolowana od linii gazowej  
 - małe elektroinstalacje Smolice, Grodzisko

**UWARUNKOWANIA KULTUROWE**  
 - ścisła strefa ochrony konserwatorskiej miasta Zatora wpisana do rej. zab. pod nr A - 482 (z późn. zmianami)  
 - pośrednia strefa ochrony konserwatorskiej miasta Zatora wpisana do rej. zab. pod nr A - 482 (z późn. zmianami)  
 - granica obszaru objętego wpisem do rejestru zabytków dec. A - 482 z dn. 25.02.1987 r. pozostająca w rejestrze  
 - zabytki wpisane do rejestru zabytków  
 - granica zespołu pałacowo parkowego wpisanego do rejestru zabytków  
 - stanowiska archeologiczne  
 - strefa sanitarna od cmentarza - (50 m)  
 - strefa sanitarna od cmentarza - (150 m)

**OCHRONA ŚRODOWISKA PRZYRODNICZEGO I ZASOBY NATURALNE**  
 - pomniki przyrody  
 - strefa ochrony Ślepowrona  
 - tereny doliny Wisły chronione jako korytarz ekologiczny  
 - tereny doliny Skawy chronione jako korytarz ekologiczny, tereny stawów chronione jako ostoje dzikich ptaków  
 - NATURA 2000 - Obszar Specjalnej Ochrony (OSO)  
 - granica OSO - Dolina Dolnej Skawy - PLB120005  
 - projektowane zmiany granicy OSO - Dolina Dolnej Skawy - PLB120005  
 - GŁÓWNE ZBIORNIKI WÓD PODZIEMNYCH (GZWP)  
 - granica GZWP nr 444  
 - teren ochrony pośredniej strefy ochronnej ujęcia wody podziemnej Grodzisko  
 - teren ochrony bezpośredniej strefy ochronnej ujęcia wody podziemnej Grodzisko  
 - ujęcie wody

**SUROWCE GEOLOGICZNE**  
 - tereny górnicze  
 - obszary górnictwa  
 - obszary występowania udokumentowanych złóż nie skreślonych z bilansu zasobów  
 - UZ I Zator  
 - UZ II Smolice - Zakole  
 - UZ III Wisła - Północ  
 - UZ IV Szytkowice  
 - UZ V Zator - Podolsze Nowe  
 - UZ VI Smolice - Zakole B  
 - UZ VII Rabusłowice  
 - UZ VIII Szytkowice  
 - UZ IX Zator - Podolsze Nowe  
 - UZ X Smolice - Zakole B

**TERENY NARAŻONE NA NIEBEZPIECZEŃSTWO POWODZI**  
 - obszary szczególnego zagrożenia powodzią od rzeki Skawy i Wisły:  
 - 1. obszary, na których prawdopodobieństwo wystąpienia powodzi jest wysokie i wynosi raz na 10 lat (Q10%)  
 - 2. obszary, na których prawdopodobieństwo wystąpienia powodzi jest średnie i wynosi raz na 100 lat (Q1%)  
 - 3. obszary, na których prawdopodobieństwo wystąpienia powodzi jest niskie i wynosi raz na 500 lat (Q0,2%)  
 - 4. obszary zagrożone w przypadku przerwania obwałowania oraz w przypadku jego całkowitego zniszczenia  
 - obszary szczególnego zagrożenia powodzią od rzeki Więprzówki  
 - wyznaczone w oparciu o zalew wodą Q1%  
 - przebieg wałów przeciwpowodziowych  
 - rezerwy terenowe pod polidry w zlewni Wisły  
 - Podolsze - Łowiczanka, Jankowice, Rozkochów, Jankowice 2

**TERENY NARAŻONE NA OSUWANIE MAS ZIEMNYCH**  
 - tereny osuwisk  
 - tereny zagrożone ruchami masowymi ziemi

**DOMINUJĄCE SPOSOBY ZAGOSPODAROWANIA TERENU (istniejące / projektowane)**

- obszar starego miasta, usługowo - mieszkaniowy
- obszary mieszkaniowo - usługowe typu miejskiego o zróżnicowanej intensywności zabudowy
- obszary mieszkaniowo - usługowe o niskiej intensywności zabudowy
- obszary zabudowy wiejskiej
- obszary usług sportu i rekreacji
- obszary usług
- obszary usług turystyki
- obszary usług publicznych
- obszary usług kultu religijnego
- obszary obiektów i urządzeń obsługi komunikacji
- obszary powierzchniowej eksploatacji surowców
- obszary działalności gospodarczej, o charakterze produkcyjnym
- obszary obsługi produkcji w gospodarstwach rolnych, hodowlanych, ogrodnictwa leśnych i rybactwa
- obszary wyróżnionych urządzeń infrastruktury technicznej
- obszary leśne / doleśnienia
- obszary zielone nieurządzonej
- obszary zieleni nieurządzonej
- obszary zieleni urządzonej
- obszary założeń dworsko - parkowych
- obszary zieleni objęte ochroną prawną
- obszary cmentarzy
- obszary wód powierzchniowych
- obszary wód pełniących funkcje hodowlane
- obszary poeksploatacyjnych zbiorników wodnych
- obszary rolne, z przewagą gruntów o wysokich klasach bonitacyjnych
- obszary rolne, z przewagą gruntów o niskich klasach bonitacyjnych
- obszary zieleni niskiej, łęgowej
- obszary parkingów
- obszary komunikacji kolejowej, nie stanowiące terenów zamkniętych
- obszary komunikacji kolejowej, stanowiące tereny zamknięte
- obszary zabudowy wymagające szczególnych uregulowań ze względu na niekontrolowany rozwój zabudowy

<b>TERENY GÓRNICZE</b>	TG I	<b>UDOKUMENTOWANE ZŁOŻA NIE SKREŚLONE Z BILANSU</b>
1. Zakole B	TG II	1. Zator
2. Rabusłowice	TG III	2. Smolice - Zakole
3. Podolsze - Zbiornik	TG IV	3. Wisła - Północ
4. Smolice Zakole A II		4. Rabusłowice
		5. Szytkowice
		6. Zator - Podolsze Nowe
		7. Smolice - Zakole B
<b>OBZARY GÓRNICZE</b>	OG I	UZ I węgla kamiennego
1. Zakole B	OG II	UZ II kruszywa naturalne
2. Rabusłowice	OG III	UZ III węgla kamiennego
3. Podolsze - Zbiornik	OG IV	UZ IV kruszywa naturalne
4. Smolice Zakole A II		UZ V węgla kamiennego
		UZ VI kruszywa naturalne
		UZ VII kruszywa naturalne

