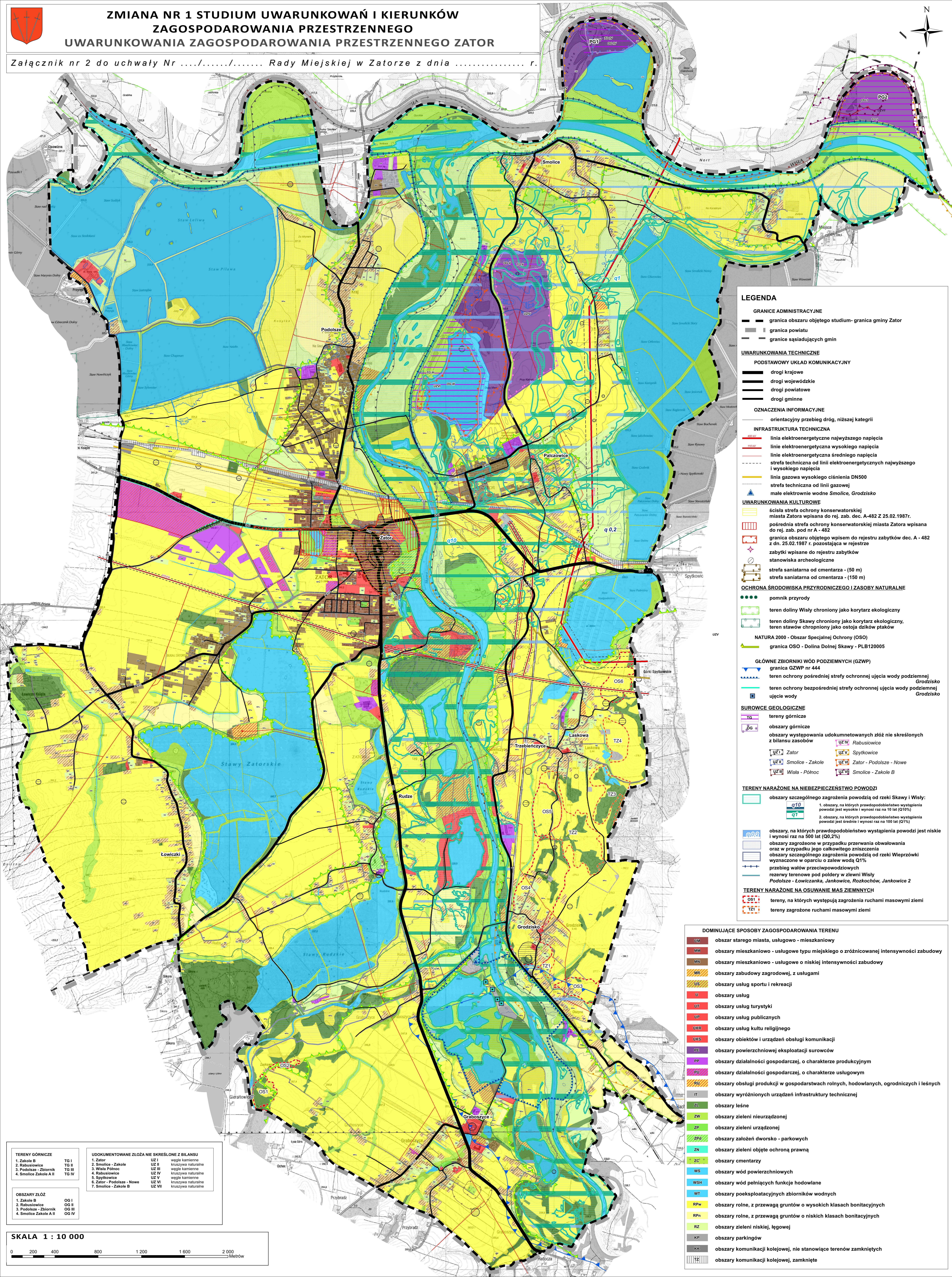


# ZMIANA NR 1 STUDIUM UWARUNKOWAŃ I KIERUNKÓW ZAGOSPODAROWANIA PRZESTRZENNEGO UWARUNKOWANIA ZAGOSPODAROWANIA PRZESTRZENNEGO ZATOR

Załącznik nr 2 do uchwały Nr ...../...../..... Rady Miejskiej w Zatorze z dnia ..... r.



## LEGENDA

- GRANICE ADMINISTRACYJNE**
- granicza obszaru objętego studium - granica gminy Zator
  - granicza powiatu
  - granicze sąsiadujących gmin
- UWARUNKOWANIA TECHNICZNE**
- PODSTAWOWY UKŁAD KOMUNIKACYJNY**
- drogi krajowe
  - drogi wojewódzkie
  - drogi powiatowe
  - drogi gminne
- OZNACZENIA INFORMACYJNE**
- orientacyjny przebieg dróg, niższej kategorii
- INFRASTRUKTURA TECHNICZNA**
- linia elektroenergetyczna najwyższego napięcia
  - linia elektroenergetyczna wysokiego napięcia
  - linia elektroenergetyczna średniego napięcia
  - strefa techniczna od linii elektroenergetycznych najwyższego i wysokiego napięcia
  - linia gazowa wysokiego ciśnienia DN500
  - strefa techniczna od linii gazowej
  - małe elektrownie wodne Smolice, Grodzisko
- UWARUNKOWANIA KULTUROWE**
- ściśła strefa ochrony konserwatorskiej miasta Zatora wpisana do rej. zab. dec. A-482 Z 25.02.1987r.
  - pośrednia strefa ochrony konserwatorskiej miasta Zatora wpisana do rej. zab. pod nr A - 482
  - granicza obszaru objętego wpisem do rejestru zabytków dec. A - 482 z dn. 25.02.1987 r. pozostająca w rejestrze
  - zabytki wpisane do rejestru zabytków
  - stanowiska archeologiczne
  - strefa sanitarna od cmentarza - (50 m)
  - strefa sanitarna od cmentarza - (150 m)
- OCHRONA ŚRODOWISKA PRZYRODNICZEGO I ZASOBY NATURALNE**
- pomnik przyrody
  - teren doliny Wisły chroniony jako korytarz ekologiczny
  - teren doliny Skawy chroniony jako korytarz ekologiczny, teren stawów chroniony jako ostoja dzików i ptaków
  - NATURA 2000 - Obszar Specjalnej Ochrony (OSO)
  - granicza OSO - Dolina Dolnej Skawy - PLB120005
- GŁÓWNE ZBIORNIKI WÓD PODZIEMNYCH (GZWP)**
- granicza GZWP nr 444
  - teren ochrony pośredniej strefy ochronnej ujęcia wody podziemnej Grodzisko
  - teren ochrony bezpośredniej strefy ochronnej ujęcia wody podziemnej ujęcie wody Grodzisko
- SUROWCE GEOLOGICZNE**
- tereny górnicze
  - obszary górnicze
  - obszary występowania udokumentowanych złóż nie skreślonych z bilansu zasobów
  - UZ I Zator
  - UZ II Smolice - Zakole
  - UZ III Wisła - Północ
  - UZ IV Rabuszowice
  - UZ V Zator - Podolsze - Nowe
  - UZ VI Smolice - Zakole B
- TERENY NARAŻONE NA NIEBEZPIECZYSTWO POWODZI**
- obszary szczególnego zagrożenia powodzią od rzeki Skawy i Wisły:
    - q10 1. obszary, na których prawdopodobieństwo wystąpienia powodzi jest wysokie i wynosi raz na 10 lat (Q10%)
    - q7 2. obszary, na których prawdopodobieństwo wystąpienia powodzi jest średnie i wynosi raz na 100 lat (Q1%)
  - q0,2 3. obszary, na których prawdopodobieństwo wystąpienia powodzi jest niskie i wynosi raz na 500 lat (Q0,2%)
  - obszary zagrożone w przypadku przerwania obwałowania oraz w przypadku jego całkowitego zniszczenia
  - obszary szczególnego zagrożenia powodzią od rzeki Wieprzówki wyznaczone w oparciu o zalew wodą Q1%
  - przebieg wałów przecipowodziowych
  - rezerwy terenowe pod polidry w zlewni Wisły
  - Podolsze - Łowiczanka, Jankowice, Rozkochów, Jankowice 2
- TERENY NARAŻONE NA OSUWANIE MAS ZIEMNYCH**
- tereny, na których występują zagrożenia ruchami masowymi ziemi
  - tereny zagrożone ruchami masowymi ziemi

- DOMINUJĄCE SPOSOBY ZAGOSPODAROWANIA TERENU**
- UM obszar starego miasta, usługowo - mieszkaniowy
  - MM obszary mieszkaniowo - usługowe typu miejskiego o zróżnicowanej intensywności zabudowy
  - MN obszary mieszkaniowo - usługowe o niskiej intensywności zabudowy
  - MR obszary zabudowy zagrodowej, z usługami
  - US obszary usług sportu i rekreacji
  - U obszary usług
  - UT obszary usług turystyki
  - UP obszary usług publicznych
  - UKR obszary usług kultu religijnego
  - UKS obszary obiektów i urządzeń obsługi komunikacji
  - PE obszary powierzchniowej eksploatacji surowców
  - PP obszary działalności gospodarczej, o charakterze produkcyjnym
  - FU obszary działalności gospodarczej, o charakterze usługowym
  - RU obszary obsługi produkcji w gospodarstwach rolnych, hodowlanych, ogrodniczych i leśnych
  - IT obszary wyróżnionych urządzeń infrastruktury technicznej
  - ZL obszary leśne
  - ZW obszary zieleni nieurządzonej
  - ZP obszary zieleni urządzonej
  - ZPd obszary założeń dworsko - parkowych
  - ZN obszary zieleni objęte ochroną prawną
  - ZC\* obszary cmentarzy
  - WS obszary wód powierzchniowych
  - WSH obszary wód pełniących funkcje hodowlane
  - WT obszary poeksploatacyjnych zbiorników wodnych
  - RPw obszary rolne, z przewagą gruntów o wysokich klasach bonitacyjnych
  - RPn obszary rolne, z przewagą gruntów o niskich klasach bonitacyjnych
  - RZ obszary zieleni niskiej, łąkowej
  - KP obszary parkingów
  - KK obszary komunikacji kolejowej, nie stanowiące terenów zamkniętych
  - KK\* obszary komunikacji kolejowej, zamknięte

TERENY GÓRNICZE	UDOKUMENTOWANE ZŁOŻA NIE SKREŚLONE Z BILANSU
1. Zakole B TG I	1. Zator UZ I węgiel kamienny
2. Rabuszowice TG II	2. Smolice - Zakole UZ II kruszywa naturalne
3. Podolsze - Zbiornik TG III	3. Wisła Północ UZ III węgiel kamienny
4. Smolice Zakole A II TG IV	4. Rabuszowice UZ IV kruszywa naturalne
	5. Spytkowice UZ V węgiel kamienny
	6. Zator - Podolsze - Nowe UZ VI kruszywa naturalne
	7. Smolice - Zakole B UZ VII kruszywa naturalne

OBSZARY ZŁOŻ	OG
1. Zakole B	OG I
2. Rabuszowice	OG II
3. Podolsze - Zbiornik	OG III
4. Smolice Zakole A II	OG IV

