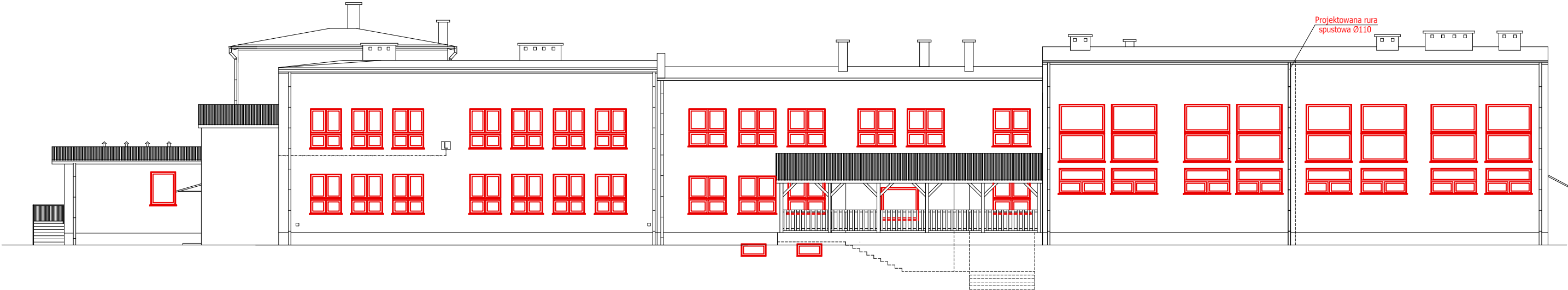


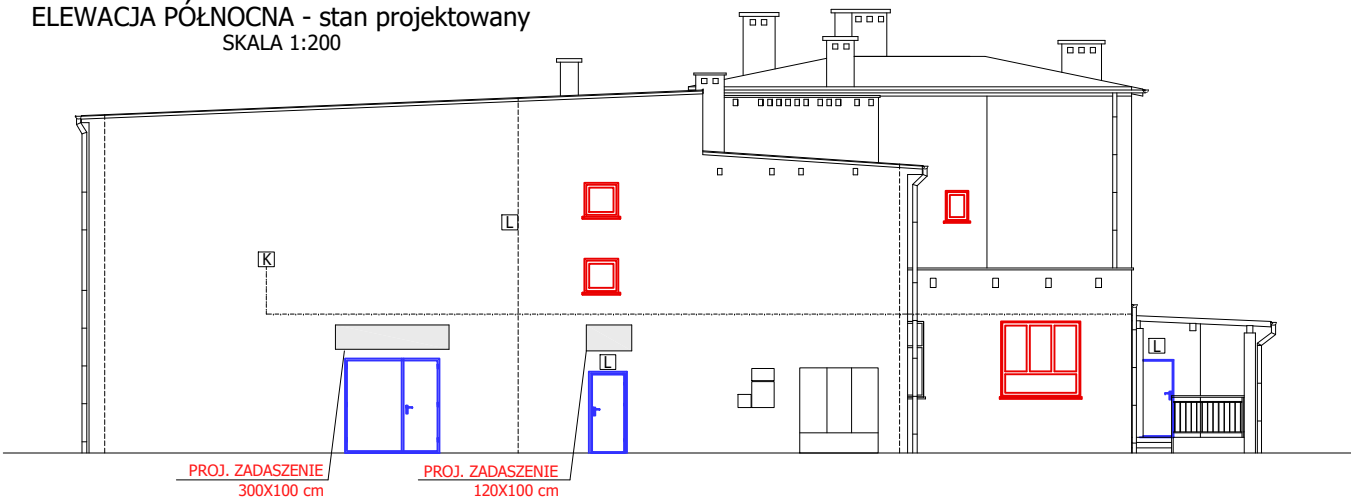
ELEWACJA WSCHODNIA - stan projektowany  
SKALA 1:200



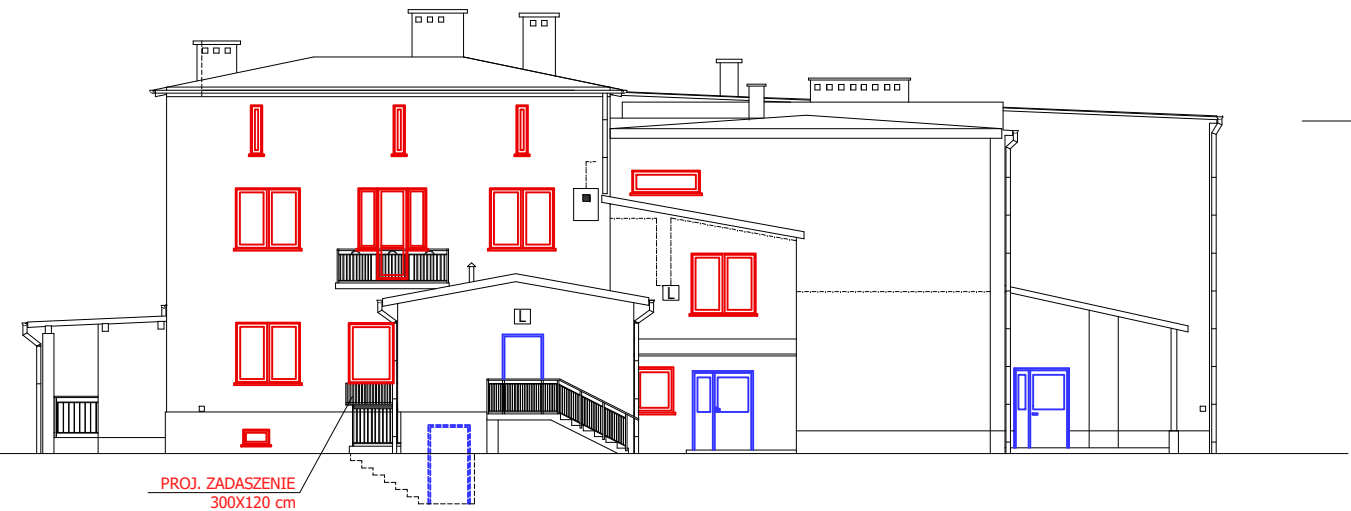
ELEWACJA ZACHODNIA - stan projektowany  
SKALA 1:200


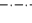


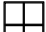

ELEWACJA PÓŁNOCNA - stan projektowany  
SKALA 1:200



ELEWACJA POŁUDNIOWA - stan projektowany  
SKALA 1:200



- UWAGA:
1. ISTNIEJĄCA INSTALACJA OGROMOWA NA BUDYNKACH ZOSTANIE WŁOŻONA DO PESZLI, NATOMIAST NOWA INSTALACJA ODGROMOWA NA SALI GIMNASTYCZNEJ I JEJ ZAPLECZU BĘDZIE UŁOŻONA NA ZEWNĘTRZNEJ ŚCIANIE BUDYNKU.
  2.  ISNIEJĄCE LAMPY NA ŚCIANACH NALEŻY PRZEŁOŻYĆ PO WYKONANEJ TERMOMODERNIZACJI.
  3.  ISTNIEJĄCE KABELE UŁOŻONE NA ŚCIANACH NALEŻY WŁOŻYĆ DO PESZLI.

-  OKNO ISTNIEJĄCE DO POZOSTAWIENIA
-  OKNA PROJEKTOWANE

Wykonawca:	Firma Projektowa KONSPRO D.Obstarczyk; ul.Ceglana 3 Oświęcim		
Obiekt:	TERMOMODERNIZACJA BUDYNKU ZESPOŁU SZKOLNO PRZEDSZKOLNEGO W PODOLSZU na działkach 135, 136 obr. 0006 Podolsze, jedn.ew. 121309_5, Zator- obszar wiejski	Data:	03.2021r.
Tytuł rysunku:	<b>ELEWACJE - stan projektowany</b>	Skala:	1:200
Opracował:	Dariusz Obstarczyk Nr upr. w spec. arch. 104/91 B-B Nr upr. w spec. konstr. 88/91 B-B mgr inż. Michał Obstarczyk Nr upr. w spec. konstr.-bud. SLK/7038/PWBKb/17	Podpis:	13
		Podpis:	
		Podpis:	FIRMA PROJEKTOWA <b>KONSPRO</b> 33 844 02 09 www.konspro.pl