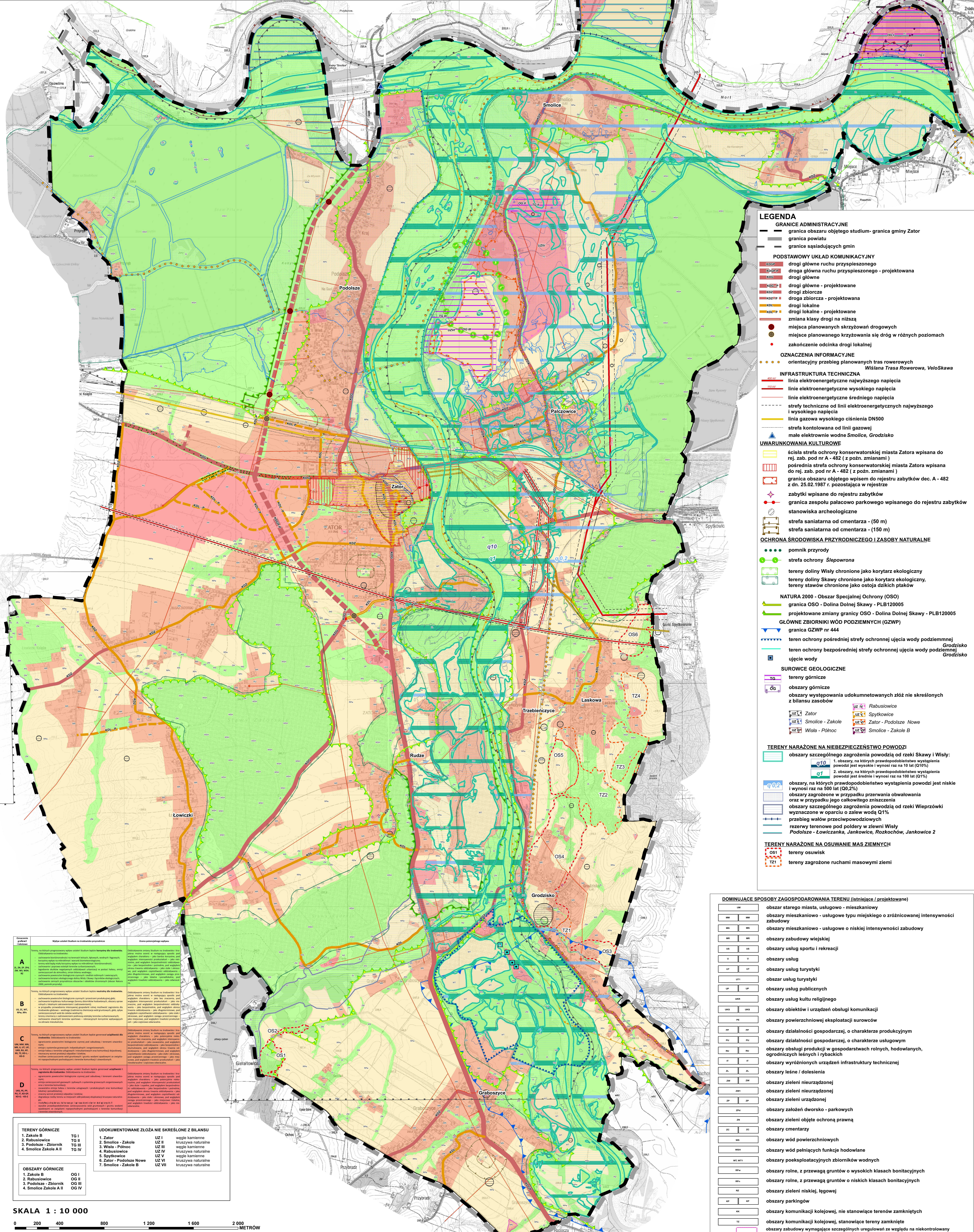


ZMIANA NR 1 STUDIUM UWARUNKOWAŃ I KIERUNKÓW ZAGOSPODAROWANIA PRZESTRZENNEGO PROGNOZA ODDZIAŁYWANIA NA ŚRODOWISKO

Załącznik nr 3 do uchwały Nr/...../..... Rady Miejskiej w Zatorze z dnia r.



LEGENDA

GRANICE ADMINISTRACYJNE
 - granica obszaru objętego studium - granica gminy Zator
 - granica powiatu
 - granice sąsiadujących gmin

PODSTAWOWY UKŁAD KOMUNIKACYJNY
 - drogi główne ruchu przyspieszonego
 - drogi główne ruchu przyspieszonego - projektowana
 - drogi główne
 - drogi zbiorcze - projektowane
 - drogi zbiorcze - projektowana
 - drogi lokalne
 - drogi lokalne - projektowane
 - zmiana klasy drogi na niższą
 - miejsca planowanych skrzyżowań drogowych
 - miejsca planowanego krzyżowania się dróg w różnych poziomach
 - zakończenie odcinka drogi lokalnej

OZNACZENIA INFORMACYJNE
 - orientacyjny przebieg planowanych tras rowerowych
 - Wiślana Trasa Rowerowa, VeloSkawa

INFRASTRUKTURA TECHNICZNA
 - linie elektroenergetyczne najwyższego napięcia
 - linie elektroenergetyczne wysokiego napięcia
 - linie elektroenergetyczne średniego napięcia
 - strefy techniczne od linii elektroenergetycznych najwyższego i wysokiego napięcia
 - linia gazowa wysokiego ciśnienia DN500
 - strefa kontrolowana od linii gazowej
 - małe elektrownie wodne Smolice, Grodzisko

UWARUNKOWANIA KULTUROWE
 - ścisła strefa ochrony konserwatorskiej miasta Zatora wpisana do rej. zab. pod nr A - 482 (z późn. zmianami)
 - pośrednia strefa ochrony konserwatorskiej miasta Zatora wpisana do rej. zab. pod nr A - 482 (z późn. zmianami)
 - granica obszaru objętego wpisem do rejestru zabytków dec. A - 482 z dn. 25.02.1987 r. pozostająca w rejestrze
 - zabytki wpisane do rejestru zabytków
 - granica zespołu pałacowo parkowego wpisanego do rejestru zabytków stanowiska archeologiczne
 - strefa sanitarna od cmentarza - (50 m)
 - strefa sanitarna od cmentarza - (150 m)

OCHRONA ŚRODOWISKA PRZYRODNICZEGO I ZASOBY NATURALNE
 - pomnik przyrody
 - strefa ochrony Ślepowrona
 - tereny doliny Wisły chronione jako korytarz ekologiczny
 - tereny doliny Skawy chronione jako korytarz ekologiczny, tereny stawów chronione jako ostaje dzikich ptaków

NATURA 2000 - Obszar Specjalnej Ochrony (OSO)
 - granica OSO - Dolina Dolnej Skawy - PLB120005
 - projektowane zmiany granicy OSO - Dolina Dolnej Skawy - PLB120005

GŁÓWNE ZBIORNIKI WÓD PODZIEMNYCH (GZWP)
 - granica GZWP nr 444
 - teren ochrony pośredniej strefy ochronnej ujęcia wody podziemnej Grodzisko
 - teren ochrony bezpośredniej strefy ochronnej ujęcia wody podziemnej Grodzisko

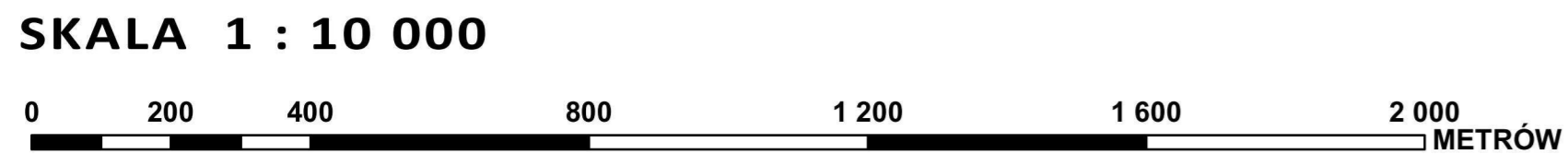
SUROWCE GEOLOGICZNE
 - tereny górnicze
 - obszary występowania udokumntowanych złóż nie skreślonych z bilansu zasobów
 - UZ I Zator
 - UZ II Smolice - Zakole
 - UZ III Wiśla - Północ
 - UZ IV Rabsiowice
 - UZ V Spytkowice
 - UZ VI Zator - Podolsze Nowe
 - UZ VII Smolice - Zakole B

TERENY NARAŻONE NA NIEBEZPIECZŃSTWO POWODZI
 - obszary szczególnego zagrożenia powodzią od rzeki Skawy i Wisły:
 - 1. obszary, na których prawdopodobieństwo wystąpienia powodzi jest wysokie i wynosi raz na 10 lat (Q10%)
 - 2. obszary, na których prawdopodobieństwo wystąpienia powodzi jest średnie i wynosi raz na 100 lat (Q1%)
 - 3. obszary, na których prawdopodobieństwo wystąpienia powodzi jest niskie i wynosi raz na 500 lat (Q0,2%)
 - obszary zagrożone w przypadku przerwania obwałowania oraz w przypadku jego całkowitego zniszczenia
 - obszary szczególnego zagrożenia powodzią od rzeki Wieprzówki wyznaczone w oparciu o zalew wodą Q1%
 - przebieg wałów przeciwpowodziowych
 - rezerwy terenowe pod polдеры w zlewni Wisły
 - Podolsze - Łowiczanka, Jankowice, Rozkochów, Jankowice 2

TERENY NARAŻONE NA OSUWANIE MAS ZIEMNYCH
 - tereny osuwisk
 - tereny zagrożone ruchami masowymi ziemi

Obszar	Wzrosty roślinności	Opis potencjalnego ryzyka
A
B
C
D

TERENY GÓRNICZE	TG I Zakole B	TG II Rabsiowice	TG III Podolsze - Zbiornik	TG IV Smolice Zakole A II			
UDOKUMENTOWANE ZŁOŻA NIE SKREŚLONE Z BILANSU	UZ I Zator	UZ II Smolice - Zakole	UZ III Wiśla - Północ	UZ IV Rabsiowice	UZ V Spytkowice	UZ VI Zator - Podolsze Nowe	UZ VII Smolice - Zakole B
OSZARZY GÓRNICZE	OG I Zakole B	OG II Rabsiowice	OG III Podolsze - Zbiornik	OG IV Smolice Zakole A II			



DOMINUJĄCE SPOSOBY ZAGOSPODAROWANIA TERENU (istniejące / projektowane)

UM	obszar starego miasta, usługowo - mieszkaniowy
MM	obszary mieszkaniowo - usługowe typu miejskiego o zróżnicowanej intensywności zabudowy
MS	obszary mieszkaniowo - usługowe o niskiej intensywności zabudowy
MSM	obszary zabudowy wiejskiej
US	obszary usług sportu i rekreacji
U	obszary usług
UT	obszary usług turystyki
UT1	obszar usług turystyki
UP	obszary usług publicznych
URK	obszary usług kultury religijnej
URK1	obszary obiektów i urządzeń obsługi komunikacji
PE	obszary powierzchniowej eksploatacji surowców
PP	obszary działalności gospodarczej, o charakterze produkcyjnym
PP1	obszary działalności gospodarczej, o charakterze usługowym
PR	obszary obsługi produkcji w gospodarstwach rolnych, hodowlanych, ogrodnictwa leśnych i rybactwa
RI	obszary wyróżnionych urządzeń infrastruktury technicznej
RI1	obszary leśne / doleśnienia
RI2	obszary zieleni nieurządzonej
RI3	obszary zieleni nieurządzonej
RI4	obszary zieleni urządzonej
RI5	obszary terenów dworsko - parkowych
RI6	obszary zieleni objęte ochroną prawną
RI7	obszary cmentarzy
WSP	obszary wód powierzchniowych
WSP1	obszary wód pełniących funkcje hodowlane
WSP2	obszary pooksploatacyjnych zbiorników wodnych
WR	obszary rolne, z przewagą gruntów o wysokich klasach bonitacyjnych
WR1	obszary rolne, z przewagą gruntów o niskich klasach bonitacyjnych
WR2	obszary zieleni niskiej, łęgowej
WP	obszary parkingów
WK	obszary komunikacji kolejowej, nie stanowiące terenów zamkniętych
WK1	obszary komunikacji kolejowej, stanowiące tereny zamknięte
WZ	obszary zabudowy wymagające szczególnych uregulowań ze względu na niekontrolowany rozwój zabudowy